

Zverejnenie informácií spoločnosťou Wüstenrot stavebná sporiteľňa, a. s.

so stavom k 30.09.2022

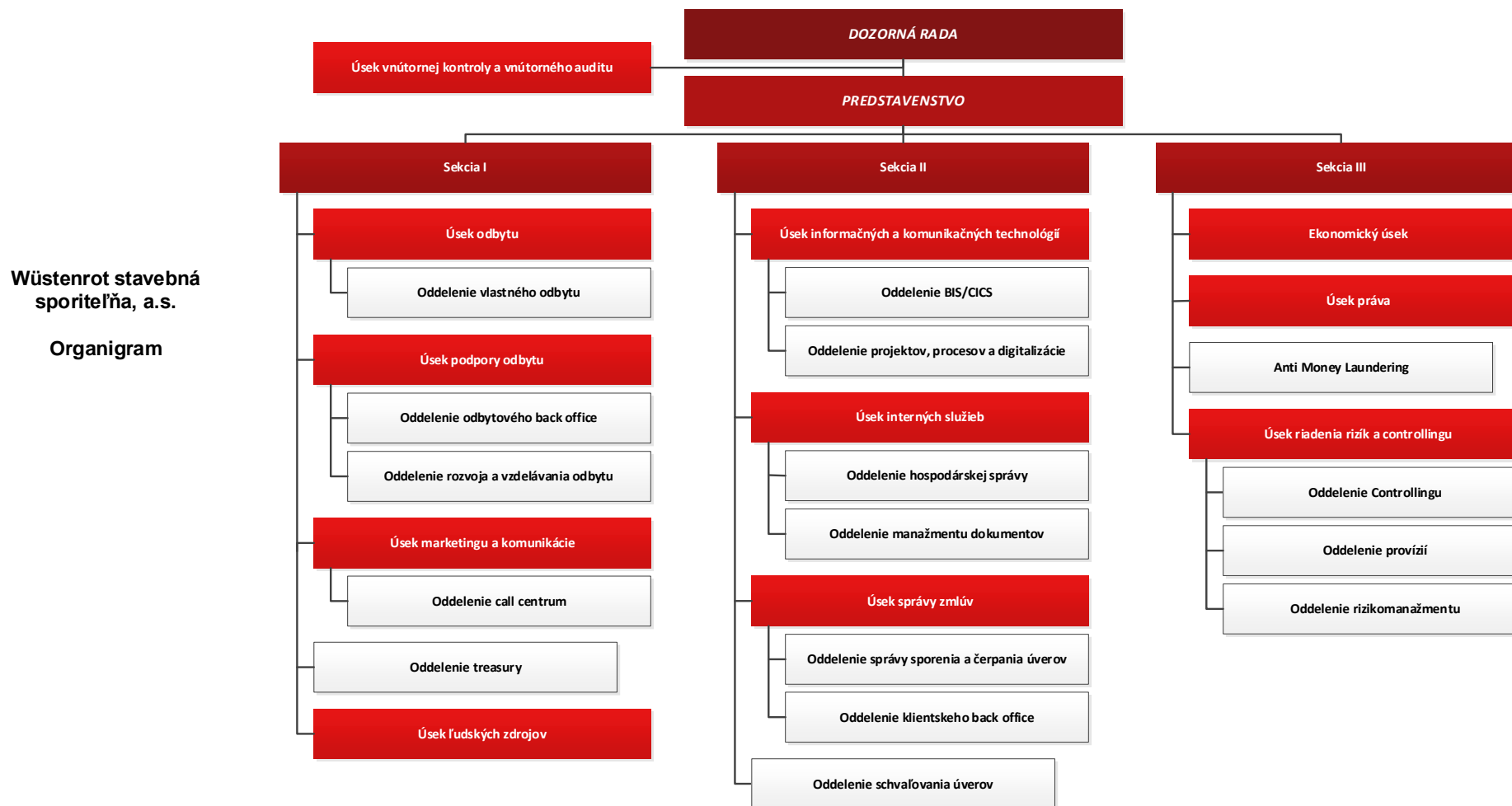
podľa Opatrenia NBS č. 16/2014 o uverejňovaní informácií bankami a pobočkami zahraničných bánk v znení neskorších zmien a doplnení

---

Wüstenrot stavebná sporiteľňa, a. s. (ďalej len „Banka“) zverejňuje informácie podľa Opatrenia Národnej banky Slovenska č. 16 z 2. septembra 2014 o uverejňovaní informácií bankami a pobočkami zahraničných bánk (ďalej len „Opatrenie NBS“) v znení neskorších opatrení č. 13/2015, č. 15/2018, č. 6/2020, č. 11/2021 a v súlade s Nariadením Európskeho parlamentu a Rady (EÚ) č. 575/2013 z 26. júna 2013 o prudenciálnych požiadavkách na úverové inštitúcie a investičné spoločnosti v platnom znení (ďalej len „Nariadenie“).

**§ 1 ods. (1) Opatrenia NBS: „Informácie o banke a pobočke zahraničnej banky, o ich činnosti a o opatreniach na nápravu a pokutách, ktoré im boli uložené“**

a) organizačná schéma, pri banke celkový počet zamestnancov podľa evidenčného stavu a osobitne počet vedúcich zamestnancov podľa § 7 ods. 21 zákona č. 483/2001 Z. z. o bankách a o zmene a doplnení niektorých zákonov v znení neskorších predpisov (ďalej len „zákon“) podľa evidenčného stavu:



Údaje o celkovom počte zamestnancov a počte vedúcich zamestnancov sú uvedené v Individuálnej účtovnej závierke k 30. septembru 2022 zostavenej v súlade s Medzinárodnými štandardmi finančného výkazníctva v znení prijatom Európskou úniou v časti 1.5 počet zamestnancov v kapitole 1 Všeobecné informácie. Individuálnu účtovnú závierku Banky možno nájsť na oficiálnom webovom sídle v sekcii „Hospodárenie“: <https://www.wuestenrot.sk/informacie/hospodarenie>

**b) dátum zápisu do obchodného registra, dátum udelenia bankového povolenia a dátum skutočného začiatku vykonávania bankových činností povolených Národnou bankou Slovenska:**

dátum zápisu do obchodného registra: **26.05.1993**

dátum udelenia bankového povolenia: **17.05.1993**

dátum skutočného začiatku vykonávania bankových činností povolených NBS: **21.6.1993**

**c) zoznam bankových činností povolených NBS, ktoré sa vykonávajú:**

1. prijímanie vkladov od stavebných sporiteľov alebo v prospech stavebných sporiteľov,
2. poskytovanie úverov stavebným sporiteľom zo zdrojov fondu stavebného sporenia na stavebné účely uvedené v § 11 ods. 1 zákona o stavebnom sporení,
3. prijímanie vkladov od bánk,
4. poskytovanie platobných služieb,
5. poskytovanie poradenských služieb v oblasti predmetu podnikania stavebnej sporiteľne,
6. finančné sprostredkovanie podľa zákona 186/2009 Z. z. o finančnom poradenstve a o zmene a doplnení niektorých zákonov ako viazaný finančný agent v sektore poistenia a zaistenia,
7. prijímanie vkladov od zahraničných bánk, pobočiek zahraničných bánk a finančných inštitúcií,
8. investovanie na vlastný účet a obchodovanie na vlastný účet s:
  - o finančnými nástrojmi peňažného trhu v eurách,
  - o finančnými nástrojmi kapitálového trhu eurách.

**d) zoznam bankových činností povolených NBS, ktoré sa nevykonávajú:**

Poskytovanie záruk inej banke za stavebné úvery, hypotekárne úvery alebo komunálne úvery.

**e) zoznam bankových činností povolených NBS, ktorých vykonávanie bolo rozhodnutím príslušného orgánu obmedzené, dočasne pozastavené, zakázané alebo bolo bankové povolenie na ich výkon odobraté:**

Banke nebola obmedzená, dočasne pozastavená ani zakázaná žiadna z povolených činností, ani jej nebolo odobraté bankové povolenie na ich výkon.

**f) citácia výrokovej časti právoplatného rozhodnutia, ktorým bolo uložené opatrenie na nápravu v priebehu kalendárneho štvrt'roka:**

Banke nebolo v priebehu 3. kalendárneho štvrt'roka 2022 uložené žiadne opatrenie na nápravu.

**g) citácia výrokovej časti právoplatného rozhodnutia, ktorým bola uložená pokuta v priebehu kalendárneho štvrt'roka:**

Banke nebola v priebehu 3. kalendárneho štvrt'roka 2022 uložená žiadna pokuta.

### § 1 ods. (2) Opatrenia NBS: „Informácie o finančných ukazovateľoch banky“:

a) údaje zo súvahy, uverejnené v súlade s požiadavkami medzinárodného štandardu pre finančné vykazovanie č. 7 podľa osobitného predpisu

b) údaje z výkazu ziskov a strát, uverejnené v súlade s požiadavkami medzinárodného štandardu pre finančné vykazovanie č. 7 podľa osobitného predpisu,

Údaje zo súvahy a z výkazu ziskov a strát podľa bodu a) a b) sú uvedené v Individuálnej účtovnej závierke k 30. septembru 2022 v častiach Výkaz o finančnej situácii a Výkaz ziskov a strát.

c) súhrnná výška expozícií bez výrazného zvýšenia kreditného rizika od prvotného vykazania (úroveň 1) v členení podľa tried expozícií uvedených v nariadení EÚ č. 575/2013, čl. 112,

d) súhrnná výška expozícií s výrazným zvýšením kreditného rizika od prvotného vykazania, ale nie znehodnotenú (úroveň 2) v členení podľa tried expozícií uvedených v nariadení EÚ č. 575/2013, čl. 112,

e) súhrnná výška znehodnotených expozícií (úroveň 3) v členení podľa tried expozícií uvedených v nariadení EÚ č. 575/2013, čl. 112,

f) súhrnná výška zlyhaných pohľadávok v členení podľa tried expozícií uvedených v nariadení EÚ č. 575/2013, čl. 112:

**Súhrnná výška expozícií v členení podľa tried expozícií c) - f)**

**v tis. EUR**

k 30. 09. 2022

	Úroveň 1	Úroveň 2	Úroveň 3	Zlyhané
Ústredné vlády alebo centrálné banky	53 913	0	0	0
Regionálne vlády alebo miestne orgány	0	0	0	0
Subjekty verejného sektora	1	0	0	0
Inštitúcie	8 253	0	0	0
Podnikateľské subjekty	28 096	18	0	0
Retail	83 313	12 430	271	0
Zabezpečené hypotékami na nehnuteľný majetok	109 060	16 847	479	0
Expozície v stave zlyhania	0	0	7 533	7 533
Vlastné imanie	240	0	0	0
Iné položky	826	0	0	0
<b>Celková hodnota expozície</b>	<b>283 701</b>	<b>29 295</b>	<b>8 282</b>	<b>7 533</b>

g) údaje o ukazovateli krytia likvidity podľa vzoru, ktorý je prílohou č. 2 k Opatreniu NBS (v tis.€):

Údaje	Celková nevážená hodnota (priemer)				Celková vážená hodnota (priemer)			
	30.9.2022	31.8.2022	31.7.2022	30.6.2022	30.9.2022	31.8.2022	31.7.2022	30.6.2022
<b>b</b>								
<b>Vysokokvalitné likvidné aktíva</b>								
Celkové vysokolikvidné likvidné aktíva					52 433	55 411	57 305	54 107
<b>Hotovosť - záporné peňažné toky</b>								
Retailové vklady a vklady živnostníkov	219 036	223 867	226 621	230 550	14 324	15 741	16 029	15 356
z toho: stabilné vklady	174 135	177 241	181 004	184 055	8 707	8 862	9 050	9 203
z toho: menej stabilné vklady	43 648	44 162	45 154	45 936	4 365	4 416	4 515	4 594
Nezabezpečené financovanie	1 170	1 348	1 452	8 113	468	539	581	7 265
prevádzkové vklady								
neprevádzkové vklady	1 170	1 348	1 452	8 113	468	539	581	7 265
nezabezpečený dlh								
<b>Zabezpečené financovanie</b>								
Dodatočné požiadavky	3 108	3 198	3 631	4 186	155	160	182	209
záporné peňažné toky súvisiace s derivátovými expozíciami a iné požiadavky na zabezpečenie								
záporné peňažné toky súvisiace so stratou financovania dlhových produktov								
kreditné facility a facility likvidity	3 108	3 198	3 631	4 186	155	160	182	209
Iné zmluvné záväzky financovania	153	151	149	188	0	0	0	0
Iné podmienené záväzky financovania								
<b>CELKOVÉ ZÁPORNÉ PEŇAŽNÉ TOKY</b>					15 045	16 467	16 775	22 830
<b>Hotovosť - kladné peňažné toky</b>								
<b>Zabezpečené pôžičky</b>								
Kladné peňažné toky z plne výkonných expozícií	1 048	1 141	1 242	1 205	646	736	828	780
Iné kladné peňažné toky								
Rozdiel medzi celkovými váženými kladnými peňažnými tokmi a celkovými váženými zápornými peňažnými tokmi vyplývajúci z transakcií v tretích krajinách, v ktorých existujú obmedzenia prevodu, alebo ktoré sú denominované v nekonvertibilných menách								
Prebytok kladných peňažných tokov z prepojenej špecializovanej úverovej inštitúcie								
<b>CELKOVÉ KLDNÉ PEŇAŽNÉ TOKY</b>	1 048	1 141	1 242	1 205	646	736	828	780
Plne vyňaté kladné peňažné toky								
Kladné peňažné toky podliehajúce 90 % limitu								
Kladné peňažné toky podliehajúce 75 % limitu	1 048	1 141	1 242	1 205	646	736	828	780
<b>Vankúš likvidity</b>					52 433	55 411	57 305	54 107
Celkové čisté záporné peňažné toky					22 050	26 210	25 928	22 050
<b>Ukazovateľ krytia likvidity v percentách</b>					364	352	359	245

## h) údaje o krytých dlhopisoch, preregistrovaných hypotekárnych záložných listoch a hypotekárnych záložných listoch:

Banka neemitovala kryté dlhopisy ani hypotekárne záložné listy.

## i) údaje o vlastných zdrojoch, rizikovo vážených aktívach, kapitálovom podiele a ukazovateli finančnej páky v členení podľa výkazu, ktorý je uvedený v prílohe č. 4 k Opatreniu NBS:

(v tis. eur)						
č. r.	Údaje	30.9.2022	30.6.2022	31.3.2022	31.12.2021	30.9.2021
a	b	1	2	3	4	5
<b>Vlastné zdroje</b>						
1	Vlastný kapitál Tier 1 (CET1)	39 135	40 578	41 638	43 901	46 382
2	Vlastný kapitál Tier 1 (CET1) , ak sa neuplatnili prechodné opatrenia v súvislosti s IFRS 9 alebo s analogickými očakávanými úverovými stratami	38 161	39 603	40 663	41 952	44 433
2a	Vlastný kapitál Tier 1, ako keby sa neuplatnilo dočasné zaobchádzanie s nerealizovanými ziskami a stratami oceňovanými reálnou hodnotou prostredníctvom ostatných súčastí komplexného výsledku v súlade s článkom 468 nariadenia	38 161	39 603	40 663	41 952	44 433
3	Kapitál Tier 1	39 135	40 578	41 638	43 901	46 382
4	Kapitál Tier 1, ak sa neuplatnili prechodné opatrenia v súvislosti s IFRS 9 alebo s analogickými očakávanými úverovými stratami	38 161	39 603	40 663	41 952	44 433
4a	Kapitál Tier 1, ako keby sa neuplatnilo dočasné zaobchádzanie s nerealizovanými ziskami a stratami oceňovanými reálnou hodnotou prostredníctvom ostatných súčastí komplexného výsledku v súlade s článkom 468 nariadenia	38 161	39 603	40 663	41 952	44 433
5	Celkový kapitál	39 135	40 578	41 638	43 901	46 382
6	Celkový kapitál, ak sa neuplatnili prechodné opatrenia v súvislosti s IFRS 9 alebo s analogickými očakávanými úverovými stratami	38 161	39 603	40 663	41 952	44 433
6a	Celkový kapitál, ako keby sa neuplatnilo dočasné zaobchádzanie s nerealizovanými ziskami a stratami oceňovanými reálnou hodnotou prostredníctvom ostatných súčastí komplexného výsledku v súlade s článkom 468 nariadenia	38 161	39 603	40 663	41 952	44 433
<b>Rizikovo vážené aktíva (výška)</b>						
7	Rizikovo vážené aktíva spolu	151 167	165 621	186 276	204 830	237 321
8	Rizikovo vážené aktíva spolu, ak sa neuplatnili prechodné opatrenia v súvislosti s IFRS 9 alebo s analogickými očakávanými úverovými stratami	150 645	165 076	185 697	202 710	234 985

<b>Kapitálový podiel</b>						
9	Vlastný kapitál Tier 1 (percentuálny podiel výšky rizikovej expozície)	25,89%	24,50%	22,35%	21,43%	19,54%
10	Vlastný kapitál Tier 1 (percentuálny podiel výšky rizikovej expozície), ak sa neuplatnili prechodné opatrenia v súvislosti s IFRS 9 alebo s analogickými očakávanými úverovými stratami	25,33%	23,99%	21,90%	20,70%	18,91%
10a	Vlastný kapitál Tier 1 (ako percentuálny podiel výšky rizikovej expozície), ako keby sa neuplatnilo dočasné zaobchádzanie s nerealizovanými ziskami a stratami oceňovanými reálnou hodnotou prostredníctvom ostatných súčastí komplexného výsledku v súlade s článkom 468 nariadenia	25,33%	23,99%	21,90%	20,70%	18,91%
11	Kapitál Tier 1 (percentuálny podiel výšky rizikovej expozície)	25,89%	24,50%	22,35%	21,43%	19,54%
12	Kapitál Tier 1 (percentuálny podiel výšky rizikovej expozície), ak sa neuplatnili prechodné opatrenia v súvislosti s IFRS 9 alebo s analogickými očakávanými úverovými stratami	25,33%	23,99%	21,90%	20,70%	18,91%
12a	Kapitál Tier 1 (ako percentuálny podiel výšky rizikovej expozície), ako keby sa neuplatnilo dočasné zaobchádzanie s nerealizovanými ziskami a stratami oceňovanými reálnou hodnotou prostredníctvom ostatných súčastí komplexného výsledku v súlade s článkom 468 nariadenia	25,33%	23,99%	21,90%	20,70%	18,91%
13	Celkový kapitál (percentuálny podiel výšky rizikovej expozície)	25,89%	24,50%	22,35%	21,43%	19,54%
14	Celkový kapitál (percentuálny podiel výšky rizikovej expozície), ak sa neuplatnili prechodné opatrenia v súvislosti s IFRS 9 alebo s analogickými očakávanými úverovými stratami	25,33%	23,99%	21,90%	20,70%	18,91%
14a	Celkový kapitál (ako percentuálny podiel výšky rizikovej expozície), ako keby sa neuplatnilo dočasné zaobchádzanie s nerealizovanými ziskami a stratami oceňovanými reálnou hodnotou prostredníctvom ostatných súčastí komplexného výsledku v súlade s článkom 468 nariadenia	25,33%	23,99%	21,90%	20,70%	18,91%
<b>Ukazovateľ finančnej páky</b>						
15	Veľkosť celkovej expozície ukazovateľa finančnej páky	285 267	307 076	342 858	389 456	418 404
16	Ukazovateľ finančnej páky	13,72%	13,21%	12,14%	11,27%	11,09%
17	Ukazovateľ finančnej páky, ak sa neuplatnili prechodné opatrenia v súvislosti s IFRS 9 alebo s analogickými očakávanými úverovými stratami	13,38%	12,90%	11,86%	10,77%	10,62%
17a	Ukazovateľ finančnej páky, ako keby sa neuplatnilo dočasné zaobchádzanie s nerealizovanými ziskami a stratami oceňovanými reálnou hodnotou prostredníctvom ostatných súčastí komplexného výsledku v súlade s článkom 468 nariadenia	13,38%	12,90%	11,86%	10,77%	10,62%

**j) údaje o problémových expozíciách a expozíciách s odloženou splatnosťou, v členení podľa výkazu, ktorého vzor vrátane metodiky na jeho vypracúvanie je uvedený v prílohe č. 5 k Opatreniu NBS:**

Informácie podľa § 1 ods. 2 písm. j) sa uverejňujú podľa stavu k poslednému dňu príslušného kalendárneho roka. Banka predmetné informácie uverejnila v dokumente k 31.12.2021 v prílohe 1.

**§ 1 ods. (5) opatrenia NBS: „Informácie o 10 najväčších akcionároch Banky, ktorí sú nerezidentmi a ktorí vlastnia aspoň 5 %-ný podiel na základnom imaní Banky“:**

Obchodné meno:	<b>Bausparkasse Wüstenrot Aktiengesellschaft</b>
Právna forma a sídlo:	akciová spoločnosť, Alpenstrasse 70, 5020 Salzburg
Štát:	Rakúsko
Hlavný predmet činnosti:	finančné služby
Podiel na základnom imaní banky:	100 %
Podiel na hlasovacích právach v banke:	100 %



**§ 1 ods. (7) opatrenia NBS: „Informácie o štruktúre konsolidovaného celku banky, ktorého je Banka súčasťou“:**

Konečnou materskou spoločnosťou je Wüstenrot Wohnungswirtschaft reg. Gen. m. b. H., Salzburg, Rakúsko.

a) materská spoločnosť

Názov	Sídlo	Hlavný predmet činnosti	Štát
Bausparkasse Wüstenrot AG	Alpenstrasse 70 A-5020 Salzburg	finančné služby	Rakúsko

b) schéma konsolidovaného celku

Názov	Sídlo	Hlavný predmet činnosti	Štát	Podiel
Bausparkasse Wüstenrot AG	Alpenstrasse 70 A-5020 Salzburg	finančné služby	Rakúsko	100%



Wüstenrot stavebná sporiteľňa, a. s.
--------------------------------------



Názov	Sídlo	Hlavný predmet činnosti	Štát	Podiel
Wüstenrot Servis, spol. s r.o. v likvidácii	Grösslingová 77 811 09 Bratislava	vyhľadávanie projektov bývania, správa nehnuteľností	Slovenská republika	100%

## Zverejňovanie informácií podľa ôsmej časti nariadenia Európskeho parlamentu a Rady (EÚ) č.575/2013

### **Informácie týkajúce sa kapitálových požiadaviek zverejnené podľa čl. 438 Nariadenia**

Banka postupuje pri výpočte požiadavky na vlastné zdroje pre kreditné riziko podľa štandardizovaného prístupu. Hodnotenie primeranosti interného kapitálu Banky na pokrytie jej súčasných a budúcich činností je v celom rozsahu zabezpečené implementovaním procesu ICAAP (*Internal Capital Adequacy Assessment Process - Proces hodnotenia dostatočnosti interného kapitálu*). ICAAP je integrálnou súčasťou procesu riadenia rizika WSS a zároveň dôležitou časťou celkovej stratégie WSS ako aj strategického a operačného riadenia WSS. Banka neobdržala žiadosť relevantného príslušného orgánu na zverejnenie výsledku interného procesu inštitúcie na posudzovanie kapitálovej primeranosti (EU OVC). Banka nepoužíva prístup interných ratingov IRB (EU CR8). Banka nemá expozície vo forme špecializovaného financovania (EU CR10).

EU OV1 – Prehľad celkových hodnôt rizikových expozícií

		Celkové hodnoty rizikovej expozície (TREA)		Požiadavky na celkové vlastné zdroje
		a	b	c
		30.9.2022	30.6.2022	30.9.2022
1	kreditné riziko (okrem CCR)	130 191 066	144 645 685	10 415 285
2	z čoho štandardizovaný prístup	130 191 066	144 645 685	10 415 285
3	z čoho základný prístup interných ratingov (F-IRB)			
4	z čoho prístup spočívajúci v zaradení			
EU 4a	z čoho kapitálové cenné papiere v rámci jednoduchého prístupu založeného na použití rizikovej váhy			
5	z čoho pokročilý prístup interných ratingov (A-IRB)			
6	kreditné riziko protistrany – CCR			
7	z čoho štandardizovaný prístup			
8	z čoho metóda interných modelov (IMM)			
EU 8a	z čoho expozície voči CCP			
EU 8b	z čoho úprava ocenenia pohľadávky – CVA			
9	z čoho iné CRR			
10	neuplatňuje sa			
11	neuplatňuje sa			
12	neuplatňuje sa			
13	neuplatňuje sa			
14	neuplatňuje sa			
15	riziko vyrovnania			
16	sekuritizačné expozície v neobchodnej knihe (po hornom ohraničení)			
17	z čoho prístup SEC-IRBA			
18	z čoho prístup SEC-ERBA (vrátane IAA)			
19	z čoho prístup SEC-SA			
EU 19a	z čoho 1 250 %/odpočet			
20	pozičné, devízové a komoditné riziko (trhové riziko)			
21	z čoho štandardizovaný prístup			
22	z čoho IMA			
EU 22a	veľká majetková angažovanosť			
23	operačné riziko	20 975 440	20 975 440	1 678 035
EU 23a	z čoho prístup základného ukazovateľa	20 975 440	20 975 440	1 678 035
EU 23b	z čoho štandardizovaný prístup			
EU 23c	z čoho pokročilý prístup merania			
24	hodnoty pod prahovými hodnotami pre odpočet (na ktoré sa vzťahuje riziková váha 250 %)	411 078	400 316	32 886
25	neuplatňuje sa			
26	neuplatňuje sa			
27	neuplatňuje sa			
28	neuplatňuje sa			
29	<b>spolu</b>	<b>151 166 506</b>	<b>165 621 126</b>	<b>12 093 320</b>

## Informácie o kľúčových parametroch zverejnené podľa čl. 447 Nariadenia

### EU KM1 – Vzor kľúčových parametrov

		a	b	c	d	e
		30.9.2022	30.6.2022	31.3.2022	31.12.2021	30.9.2021
<b>Dostupné vlastné zdroje (sumy)</b>						
1	vlastný kapitál Tier 1 (CET1)	39 134 984	40 577 750	41 637 624	43 901 149	46 381 689
2	kapitál Tier 1	39 134 984	40 577 750	41 637 624	43 901 149	46 381 689
3	celkový kapitál	39 134 984	40 577 750	41 637 624	43 901 149	46 381 689
<b>Hodnoty rizikovo vážených expozícií</b>						
4	celková hodnota rizikovej expozície	151 166 506	165 621 126	186 275 600	204 829 899	237 320 793
<b>Ukazovatele kapitálu (ako percentuálny podiel hodnoty rizikovo váženej expozície)</b>						
5	podiel vlastného kapitálu Tier 1 (%)	25,89%	24,50%	22,35%	21,43%	19,54%
6	podiel kapitálu Tier 1 (%)	25,89%	24,50%	22,35%	21,43%	19,54%
7	celkový podiel kapitálu (%)	25,89%	24,50%	22,35%	21,43%	19,54%
<b>Dodatočné požiadavky na vlastné zdroje na riešenie iných rizík, než je riziko nadmerného využívania finančnej páky (ako percentuálny podiel hodnoty rizikovo váženej expozície)</b>						
EU 7a	Dodatočné požiadavky na vlastné zdroje na riešenie iných rizík, než je riziko nadmerného využívania finančnej páky (%)	4,50%	4,50%	4,50%	4,50%	4,50%
EU 7b	z čoho: má byť tvorené kapitálom CET1 (percentuálne body)	2,53%	2,53%	2,53%	N/A	N/A
EU 7c	z čoho: má byť tvorené kapitálom Tier 1 (percentuálne body)	3,38%	3,38%	3,38%	N/A	N/A
EU 7d	požiadavky na celkové vlastné zdroje podľa SREP (%)	12,50%	12,50%	12,50%	12,50%	12,50%
<b>Požiadavka na kombinovaný vankúš a celková kapitálová požiadavka (ako percentuálny podiel hodnoty rizikovo váženej expozície)</b>						
8	vankúš na zachovanie kapitálu (%)	2,50%	2,50%	2,50%	2,50%	2,50%
EU 8a	vankúš na zachovanie kapitálu z dôvodu makroprudenciálneho alebo systémového rizika identifikovaného na úrovni členského štátu (%)	-	-	-	-	-
9	proticyklický kapitálový vankúš špecifický pre inštitúciu (%)	0,99%	0,99%	0,99%	0,99%	1,00%
EU 9a	vankúš na krytie systémového rizika (%)	-	-	-	-	-
10	vankúš pre globálne systémovo významné inštitúcie (%)	-	-	-	-	-
EU 10a	vankúš pre inak systémovo významné inštitúcie (%)	-	-	-	-	-
11	požiadavka na kombinovaný vankúš (%)	3,49%	3,49%	3,49%	3,50%	3,49%
EU 11a	celkové kapitálové požiadavky (%)	15,99%	15,99%	15,99%	16,00%	15,99%
12	kapitál CET1 dostupný po splnení požiadaviek na celkové vlastné zdroje podľa SREP (%)	13,39%	12,00%	9,85%	8,93%	7,04%
<b>Ukazovateľ finančnej páky</b>						
13	veľkosť celkovej expozície	285 267 163	307 075 888	342 858 338	389 456 317	418 403 911
14	ukazovateľ finančnej páky (%)	13,72%	13,21%	12,14%	11,27%	11,09%
<b>Dodatočné požiadavky na vlastné zdroje na riešenie rizika nadmerného využívania finančnej páky (ako percentuálny podiel veľkosti celkovej expozície)</b>						
EU 14a	dodatočné požiadavky na vlastné zdroje na riešenie rizika nadmerného využívania finančnej páky (%)	-	-	-	-	-
EU 14b	z čoho: má byť tvorené kapitálom CET1 (percentuálne body)	-	-	-	-	-
EU 14c	požiadavky na celkový ukazovateľ finančnej páky podľa SREP (%)	-	-	-	-	-
<b>Požiadavka na vankúš ukazovateľa finančnej páky a požiadavka na celkový ukazovateľ finančnej páky (ako percentuálny podiel celkovej veľkosti expozície)</b>						
EU 14d	požiadavka na vankúš ukazovateľa finančnej páky (%)	-	-	-	-	-
EU 14e	požiadavka na celkový ukazovateľ finančnej páky (%)	3,00%	3,00%	3,00%	3,00%	3,00%
<b>Ukazovateľ krytia likvidity</b>						
15	vysokokvalitné likvidné aktíva (HQLA) spolu (vážená hodnota – priemer)	52 433 065	54 106 970	55 445 549	58 478 646	58 422 560
EU 16a	záporné peňažné toky – celková vážená hodnota	15 045 068	22 830 310	30 066 370	53 696 930	28 462 473
EU 16b	kladné peňažné toky – celková vážená hodnota	645 597	780 378	777 673	907 970	861 974
16	celkové čisté záporné peňažné toky (upravená hodnota)	14 399 471	22 049 932	29 288 698	52 788 960	27 600 499
17	ukazovateľ krytia likvidity (%)	364,13%	245,38%	189,31%	110,78%	211,67%
<b>Ukazovateľ čistého stabilného financovania</b>						
18	celkové dostupné stabilné financovanie	294 917 435	317 246 205	340 990 394	373 440 687	409 741 428
19	celkové požadované stabilné financovanie	161 197 102	183 652 052	206 250 348	225 879 196	249 532 229
20	ukazovateľ čistého stabilného financovania (NSFR) (%)	182,95%	165,33%	164,20%	149,25%	154,39%

## Informácie o požiadavkách na likviditu zverejnené podľa čl. 451a Nariadenia

Princípy, ciele a stratégie riadenia likvidity Banky (LIQB) sú popísané v Individuálnej účtovnej závierke (časť 5.2 Riziko likvidity) k 30.09.2022 zverejnenej na webom sídle Banky. Tabuľka EU LIQ1 bola uvedená v časti zverejnenie podľa § 1 ods. (2) Opatrenia NBS písm. g) tohto dokumentu.