

Zverejnenie informácií spoločnosťou Wüstenrot stavebná sporiteľňa, a. s.

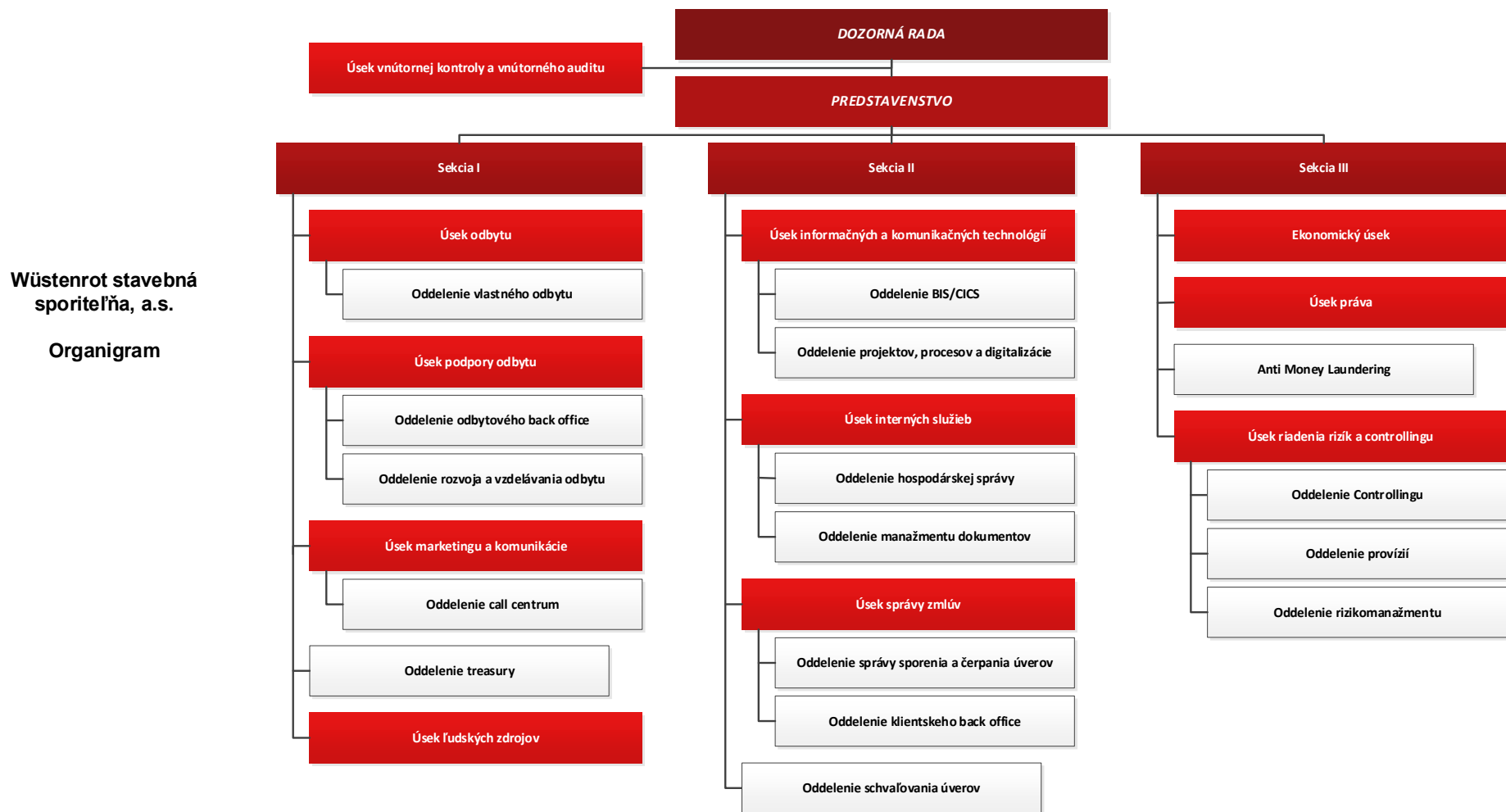
so stavom k 31.3.2023

podľa Opatrenia NBS č. 16/2014 o uverejňovaní informácií bankami a pobočkami zahraničných bánk v znení neskorších zmien a doplnení

Wüstenrot stavebná sporiteľňa, a. s. (ďalej len „Banka“) zverejňuje informácie podľa Opatrenia Národnej banky Slovenska č. 16 z 2. septembra 2014 o uverejňovaní informácií bankami a pobočkami zahraničných bánk (ďalej len „Opatrenie NBS“) v znení neskorších opatrení č. 13/2015, č. 15/2018, č. 6/2020, č. 11/2021 a v súlade s Nariadením Európskeho parlamentu a Rady (EÚ) č. 575/2013 z 26. júna 2013 o prudenciálnych požiadavkách na úverové inštitúcie a investičné spoločnosti v platnom znení (ďalej len „Nariadenie“).

§ 1 ods. (1) Opatrenia NBS: „Informácie o banke a pobočke zahraničnej banky, o ich činnosti a o opatreniach na nápravu a pokutách, ktoré im boli uložené“

a) organizačná schéma, pri banke celkový počet zamestnancov podľa evidenčného stavu a osobitne počet vedúcich zamestnancov podľa § 7 ods. 21 zákona č. 483/2001 Z. z. o bankách a o zmene a doplnení niektorých zákonov v znení neskorších predpisov (ďalej len „zákon“) podľa evidenčného stavu:



Údaje o celkovom počte zamestnancov a počte vedúcich zamestnancov sú uvedené v Individuálnej účtovnej závierke k 31. marcu 2023 zostavenej v súlade s Medzinárodnými štandardmi finančného výkazníctva v znení prijatom Európskou úniou v časti 1.5 počet zamestnancov v kapitole 1 Všeobecné informácie. Individuálnu účtovnú závierku Banky možno nájsť na oficiálnom webovom sídle v sekcii „Hospodárenie“: <https://www.wuestenrot.sk/informacie/hospodarenie>

b) dátum zápisu do obchodného registra, dátum udelenia bankového povolenia a dátum skutočného začiatku vykonávania bankových činností povolených Národnou bankou Slovenska:

dátum zápisu do obchodného registra: **26.05.1993**

dátum udelenia bankového povolenia: **17.05.1993**

dátum skutočného začiatku vykonávania bankových činností povolených NBS: **21.6.1993**

c) zoznam bankových činností povolených NBS, ktoré sa vykonávajú:

1. prijímanie vkladov od stavebných sporiteľov alebo v prospech stavebných sporiteľov,
2. poskytovanie úverov stavebným sporiteľom zo zdrojov fondu stavebného sporenia na stavebné účely uvedené v § 11 ods. 1 zákona o stavebnom sporení,
3. prijímanie vkladov od bánk,
4. poskytovanie platobných služieb,
5. poskytovanie poradenských služieb v oblasti predmetu podnikania stavebnej sporiteľne,
6. finančné sprostredkovanie podľa zákona 186/2009 Z. z. o finančnom poradenstve a o zmene a doplnení niektorých zákonov ako viazaný finančný agent v sektore poistenia a zaistenia,
7. prijímanie vkladov od zahraničných bánk, pobočiek zahraničných bánk a finančných inštitúcií,
8. investovanie na vlastný účet a obchodovanie na vlastný účet s:
 - o finančnými nástrojmi peňažného trhu v eurách,
 - o finančnými nástrojmi kapitálového trhu eurách.

d) zoznam bankových činností povolených NBS, ktoré sa nevykonávajú:

Poskytovanie záruk inej banke za stavebné úvery, hypotekárne úvery alebo komunálne úvery.

e) zoznam bankových činností povolených NBS, ktorých vykonávanie bolo rozhodnutím príslušného orgánu obmedzené, dočasne pozastavené, zakázané alebo bolo bankové povolenie na ich výkon odobraté:

Banke nebola obmedzená, dočasne pozastavená ani zakázaná žiadna z povolených činností, ani jej nebolo odobraté bankové povolenie na ich výkon.

f) citácia výrokovej časti právoplatného rozhodnutia, ktorým bolo uložené opatrenie na nápravu v priebehu kalendárneho štvrt'roka:

Banke nebolo v priebehu 1. kalendárneho štvrt'roka 2023 uložené žiadne opatrenie na nápravu.

g) citácia výrokovej časti právoplatného rozhodnutia, ktorým bola uložená pokuta v priebehu kalendárneho štvrt'roka:

Banke nebola v priebehu 1. kalendárneho štvrt'roka 2023 uložená žiadna pokuta.

§ 1 ods. (2) Opatrenia NBS: „Informácie o finančných ukazovateľoch banky“:

a) údaje zo súvahy, uverejnené v súlade s požiadavkami medzinárodného štandardu pre finančné vykazovanie č. 7 podľa osobitného predpisu

b) údaje z výkazu ziskov a strát, uverejnené v súlade s požiadavkami medzinárodného štandardu pre finančné vykazovanie č. 7 podľa osobitného predpisu,

Údaje zo súvahy a z výkazu ziskov a strát podľa bodu a) a b) sú uvedené v Individuálnej účtovnej závierke k 31. marcu 2023 v častiach Výkaz o finančnej situácii a Výkaz ziskov a strát.

c) súhrnná výška expozícií bez výrazného zvýšenia kreditného rizika od prvotného vykázania (úroveň 1) v členení podľa tried expozícií uvedených v nariadení EÚ č. 575/2013, čl. 112,

d) súhrnná výška expozícií s výrazným zvýšením kreditného rizika od prvotného vykázania, ale nie znehodnotenú (úroveň 2) v členení podľa tried expozícií uvedených v nariadení EÚ č. 575/2013, čl. 112,

e) súhrnná výška znehodnotených expozícií (úroveň 3) v členení podľa tried expozícií uvedených v nariadení EÚ č. 575/2013, čl. 112,

f) súhrnná výška zlyhaných pohľadávok v členení podľa tried expozícií uvedených v nariadení EÚ č. 575/2013, čl. 112:

Súhrnná výška expozícií v členení podľa tried expozícií c) - f)

v tis. EUR

k 31.3.2023

	Úroveň 1	Úroveň 2	Úroveň 3	Zlyhané
Ústredné vlády alebo centrálné banky	48 199	0	0	0
Regionálne vlády alebo miestne orgány	0	0	0	0
Subjekty verejného sektora	1	0	0	0
Inštitúcie	4 221	0	0	0
Podnikateľské subjekty	26 834	0	0	0
Retail	74 824	10 506	333	0
Zabezpečené hypotékami na nehnuteľný majetok	99 274	16 656	568	0
Expozície v stave zlyhania	0	0	6 723	6 723
Vlastné imanie	240	0	0	0
Iné položky	917	0	0	0
Celková hodnota expozície	254 510	27 162	7 624	6 723

g) údaje o ukazovateli krytia likvidity podľa vzoru, ktorý je prílohou č. 2 k Opatreniu NBS (v tis.€):

Údaje	Celková nevážená hodnota (priemer)				Celková vážená hodnota (priemer)			
	31.3.2023	28.2.2023	31.1.2023	31.12.2022	31.3.2023	28.2.2023	31.1.2023	31.12.2022
b								
Vysokokvalitné likvidné aktíva								
Celkové vysokoliquidné likvidné aktíva					50 460	49 884	50 200	56 051
Hotovosť - záporné peňažné toky								
Retailové vklady a vklady živnostníkov	168 665	176 842	183 775	192 480	10 981	13 554	13 707	13 639
z toho: stabilné vklady	134 465	134 158	149 641	147 737	6 723	6 708	7 482	7 387
z toho: menej stabilné vklady	33 269	39 820	31 011	42 767	3 327	3 920	3 101	4 277
Nezabezpečené financovanie	12 839	10 134	4 860	11 036	12 186	9 454	4 224	10 414
prevádzkové vklady								
neprevádzkové vklady	12 839	10 134	4 860	11 036	12 186	9 454	4 224	10 414
nezabezpečený dlh								
Zabezpečené financovanie								
Dodatočné požiadavky	2 155	2 243	2 242	2 348	108	112	112	117
záporné peňažné toky súvisiace s derivátovými expozíciami a iné požiadavky na zabezpečenie								
záporné peňažné toky súvisiace so stratou financovania dlhových produktov								
kreditné facility a facility likvidity	2 155	2 243	2 242	2 348	108	112	112	117
Iné zmluvné záväzky financovania	241	117	159	181	0	0	0	0
Iné podmienené záväzky financovania								
CELKOVÉ ZÁPORNÉ PEŇAŽNÉ TOKY					23 274	23 120	18 043	24 171
Hotovosť - kladné peňažné toky								
Zabezpečené pôžičky								
Kladné peňažné toky z plne výkonných expozícií	976	1 011	976	1 109	725	633	595	725
Iné kladné peňažné toky								
Rozdiel medzi celkovými váženými kladnými peňažnými tokmi a celkovými váženými zápornými peňažnými tokmi vyplývajúci z transakcií v tretích krajinách, v ktorých existujú obmedzenia prevodu, alebo ktoré sú denominované v nekonvertibilných menách								
Prebytok kladných peňažných tokov z prepajenej špecializovanej úverovej inštitúcie								
CELKOVÉ KLADNÉ PEŇAŽNÉ TOKY	976	1 011	976	1 109	725	633	595	725
Plne vyňaté kladné peňažné toky								
Kladné peňažné toky podliehajúce 90 % limitu								
Kladné peňažné toky podliehajúce 75 % limitu	976	1 011	976	1 109	725	633	595	725
Vankúš likvidity					50 460	49 884	50 200	56 051
Celkové čisté záporné peňažné toky					22 680	22 487	17 448	23 446
Ukazovateľ krytia likvidity v percentách					222	222	288	239

h) údaje o krytých dlhopisoch, preregistrovaných hypotekárnych záložných listoch a hypotekárnych záložných listoch:

Banka neemitovala kryté dlhopisy ani hypotekárne záložné listy.

i) údaje o vlastných zdrojoch, rizikovo vážených aktívach, kapitálovom podiele a ukazovateli finančnej páky v členení podľa výkazu, ktorý je uvedený v prílohe č. 4 k Opatreniu NBS:

		(v tis. eur)				
č. r.	Údaje	31.3.2023	31.12.2022	30.9.2022	30.6.2022	31.3.2022
a	b	1	2	3	4	5
Vlastné zdroje						
1	Vlastný kapitál Tier 1 (CET1)	36 527	36 644	39 135	40 578	41 638
2	Vlastný kapitál Tier 1 (CET1) , ak sa neuplatnili prechodné opatrenia v súvislosti s IFRS 9 alebo s analogickými očakávanými úverovými stratami	36 527	35 670	38 161	39 603	40 663
2a	Vlastný kapitál Tier 1, ako keby sa neuplatnilo dočasné zaobchádzanie s nerealizovanými ziskami a stratami oceňovanými reálnou hodnotou prostredníctvom ostatných súčastí komplexného výsledku v súlade s článkom 468 nariadenia	36 527	35 670	38 161	39 603	40 663
3	Kapitál Tier 1	36 527	36 644	39 135	40 578	41 638
4	Kapitál Tier 1, ak sa neuplatnili prechodné opatrenia v súvislosti s IFRS 9 alebo s analogickými očakávanými úverovými stratami	36 527	35 670	38 161	39 603	40 663
4a	Kapitál Tier 1, ako keby sa neuplatnilo dočasné zaobchádzanie s nerealizovanými ziskami a stratami oceňovanými reálnou hodnotou prostredníctvom ostatných súčastí komplexného výsledku v súlade s článkom 468 nariadenia	36 527	35 670	38 161	39 603	40 663
5	Celkový kapitál	36 527	36 644	39 135	40 578	41 638
6	Celkový kapitál, ak sa neuplatnili prechodné opatrenia v súvislosti s IFRS 9 alebo s analogickými očakávanými úverovými stratami	36 527	35 670	38 161	39 603	40 663
6a	Celkový kapitál, ako keby sa neuplatnilo dočasné zaobchádzanie s nerealizovanými ziskami a stratami oceňovanými reálnou hodnotou prostredníctvom ostatných súčastí komplexného výsledku v súlade s článkom 468 nariadenia	36 527	35 670	38 161	39 603	40 663
Rizikovo vážené aktíva (výška)						
7	Rizikovo vážené aktíva spolu	130 545	133 776	151 167	165 621	186 276
8	Rizikovo vážené aktíva spolu, ak sa neuplatnili prechodné opatrenia v súvislosti s IFRS 9 alebo s analogickými očakávanými úverovými stratami	130 214	133 446	150 645	165 076	185 697

Kapitálový podiel						
9	Vlastný kapitál Tier 1 (percentuálny podiel výšky rizikovej expozície)	27,98%	27,39%	25,89%	24,50%	22,35%
10	Vlastný kapitál Tier 1 (percentuálny podiel výšky rizikovej expozície), ak sa neuplatnili prechodné opatrenia v súvislosti s IFRS 9 alebo s analogickými očakávanými úverovými stratami	28,05%	26,73%	25,33%	23,99%	21,90%
10a	Vlastný kapitál Tier 1 (ako percentuálny podiel výšky rizikovej expozície), ako keby sa neuplatnilo dočasné zaobchádzanie s nerealizovanými ziskami a stratami oceňovanými reálnou hodnotou prostredníctvom ostatných súčastí komplexného výsledku v súlade s článkom 468 nariadenia	28,05%	26,73%	25,33%	23,99%	21,90%
11	Kapitál Tier 1 (percentuálny podiel výšky rizikovej expozície)	27,98%	27,39%	25,89%	24,50%	22,35%
12	Kapitál Tier 1 (percentuálny podiel výšky rizikovej expozície), ak sa neuplatnili prechodné opatrenia v súvislosti s IFRS 9 alebo s analogickými očakávanými úverovými stratami	28,05%	26,73%	25,33%	23,99%	21,90%
12a	Kapitál Tier 1 (ako percentuálny podiel výšky rizikovej expozície), ako keby sa neuplatnilo dočasné zaobchádzanie s nerealizovanými ziskami a stratami oceňovanými reálnou hodnotou prostredníctvom ostatných súčastí komplexného výsledku v súlade s článkom 468 nariadenia	28,05%	26,73%	25,33%	23,99%	21,90%
13	Celkový kapitál (percentuálny podiel výšky rizikovej expozície)	27,98%	27,39%	25,89%	24,50%	22,35%
14	Celkový kapitál (percentuálny podiel výšky rizikovej expozície), ak sa neuplatnili prechodné opatrenia v súvislosti s IFRS 9 alebo s analogickými očakávanými úverovými stratami	28,05%	26,73%	25,33%	23,99%	21,90%
14a	Celkový kapitál (ako percentuálny podiel výšky rizikovej expozície), ako keby sa neuplatnilo dočasné zaobchádzanie s nerealizovanými ziskami a stratami oceňovanými reálnou hodnotou prostredníctvom ostatných súčastí komplexného výsledku v súlade s článkom 468 nariadenia	28,05%	26,73%	25,33%	23,99%	21,90%
Ukazovateľ finančnej páky						
15	Veľkosť celkovej expozície ukazovateľa finančnej páky	253 790	265 410	285 267	307 076	342 858
16	Ukazovateľ finančnej páky	14,39%	13,81%	13,72%	13,21%	12,14%
17	Ukazovateľ finančnej páky, ak sa neuplatnili prechodné opatrenia v súvislosti s IFRS 9 alebo s analogickými očakávanými úverovými stratami	14,39%	13,44%	13,38%	12,90%	11,86%
17a	Ukazovateľ finančnej páky, ako keby sa neuplatnilo dočasné zaobchádzanie s nerealizovanými ziskami a stratami oceňovanými reálnou hodnotou prostredníctvom ostatných súčastí komplexného výsledku v súlade s článkom 468 nariadenia	14,39%	13,44%	13,38%	12,90%	11,86%

j) údaje o problémových expozíciách a expozíciách s odloženou splatnosťou, v členení podľa výkazu, ktorého vzor vrátane metodiky na jeho vypracovanie je uvedený v prílohe č. 5 k Opatreniu NBS:

Banka predmetné tabuľky uverejnila v dokumente k 31.12.2022.

§ 1 ods. (5) opatrenia NBS: „Informácie o 10 najväčších akcionároch Banky, ktorí sú nerezidentmi a ktorí vlastnia aspoň 5 %-ný podiel na základnom imaní Banky“:

Obchodné meno: **Bausparkasse Wüstenrot Aktiengesellschaft**
Právna forma a sídlo: akciová spoločnosť, Alpenstrasse 70, 5020 Salzburg
Štát: Rakúsko
Hlavný predmet činnosti: finančné služby
Podiel na základnom imaní banky: 100 %
Podiel na hlasovacích právach v banke: 100 %

§ 1 ods. (7) opatrenia NBS: „Informácie o štruktúre konsolidovaného celku banky, ktorého je Banka súčasťou“:

Konečnou materskou spoločnosťou je Wüstenrot Wohnungswirtschaft reg. Gen. m. b. H., Salzburg, Rakúsko.

a) materská spoločnosť

Názov	Sídlo	Hlavný predmet činnosti	Štát
Bausparkasse Wüstenrot AG	Alpenstrasse 70 A-5020 Salzburg	finančné služby	Rakúsko

b) schéma konsolidovaného celku



Zverejňovanie informácií podľa ôsmej časti nariadenia Európskeho parlamentu a Rady (EÚ) č.575/2013

Informácie týkajúce sa kapitálových požiadaviek zverejnené podľa čl. 438 Nariadenia

Banka postupuje pri výpočte požiadavky na vlastné zdroje pre kreditné riziko podľa štandardizovaného prístupu. Hodnotenie primeranosti interného kapitálu Banky na pokrytie jej súčasných a budúcich činností je v celom rozsahu zabezpečené implementovaním procesu ICAAP (*Internal Capital Adequacy Assessment Process - Proces hodnotenia dostatočnosti interného kapitálu*). ICAAP je integrálnou súčasťou procesu riadenia rizika WSS a zároveň dôležitou časťou celkovej stratégie WSS ako aj strategického a operačného riadenia WSS. Banka neobdržala žiadosť relevantného príslušného orgánu na zverejnenie výsledku interného procesu inštitúcie na posudzovanie kapitálovej primeranosti (EU OVC). Banka nepoužíva prístup interných ratingov IRB (EU CR8). Banka nemá expozície vo forme špecializovaného financovania (EU CR10).

EU OV1 – Prehľad celkových hodnôt rizikových expozícií

		Celkové hodnoty rizikovej expozície (TREA)		Požiadavky na celkové vlastné zdroje
		a	b	c
		31.3.2023	31.12.2022	31.3.2023
1	kreditné riziko (okrem CCR)	113 321 107	116 551 224	9 065 689
2	z čoho štandardizovaný prístup	113 321 107	116 551 224	9 065 689
3	z čoho základný prístup interných ratingov (F-IRB)			
4	z čoho prístup spočívajúci v zaradení			
EU 4a	z čoho kapitálové cenné papiere v rámci jednoduchého prístupu založeného na použití rizikovej váhy			
5	z čoho pokročilý prístup interných ratingov (A-IRB)			
6	kreditné riziko protistrany – CCR			
7	z čoho štandardizovaný prístup			
8	z čoho metóda interných modelov (IMM)			
EU 8a	z čoho expozície voči CCP			
EU 8b	z čoho úprava ocenenia pohľadávky – CVA			
9	z čoho iné CRR			
10	neuplatňuje sa			
11	neuplatňuje sa			
12	neuplatňuje sa			
13	neuplatňuje sa			
14	neuplatňuje sa			
15	riziko vyrovnaní			
16	sekuritizačné expozície v neobchodnej knihe (po hornom ohraničení)			
17	z čoho prístup SEC-IRBA			
18	z čoho prístup SEC-ERBA (vrátane IAA)			
19	z čoho prístup SEC-SA			
EU 19a	z čoho 1 250 %/odpočet			
20	pozičné, devízové a komoditné riziko (trhové riziko)			
21	z čoho štandardizovaný prístup			
22	z čoho IMA			
EU 22a	veľká majetková angažovanosť			
23	operačné riziko	17 224 372	17 224 372	1 377 950
EU 23a	z čoho prístup základného ukazovateľa	17 224 372	17 224 372	1 377 950
EU 23b	z čoho štandardizovaný prístup			
EU 23c	z čoho pokročilý prístup merania			
24	hodnoty pod prahovými hodnotami pre odpočet (na ktoré sa vzťahuje riziková váha 250 %)	0	0	0
25	neuplatňuje sa			
26	neuplatňuje sa			
27	neuplatňuje sa			
28	neuplatňuje sa			
29	spolu	130 545 479	133 775 596	10 443 638

Informácie o kľúčových parametroch zverejnené podľa čl. 447 Nariadenia

EU KM1 – Vzor kľúčových parametrov		a	b	c	d	e
		31.3.2023	31.12.2022	30.9.2022	30.6.2022	31.3.2022
Dostupné vlastné zdroje (sumy)						
1	vlastný kapitál Tier 1 (CET1)	36 526 745	36 644 063	39 134 984	40 577 750	41 637 624
2	kapitál Tier 1	36 526 745	36 644 063	39 134 984	40 577 750	41 637 624
3	celkový kapitál	36 526 745	36 644 063	39 134 984	40 577 750	41 637 624
Hodnoty rizikovo vážených expozícií						
4	celková hodnota rizikovej expozície	130 545 479	133 775 596	151 166 506	165 621 126	186 275 600
Ukazovatele kapitálu (ako percentuálny podiel hodnoty rizikovo váženej expozície)						
5	podiel vlastného kapitálu Tier 1 (%)	27,98%	27,39%	25,89%	24,50%	22,35%
6	podiel kapitálu Tier 1 (%)	27,98%	27,39%	25,89%	24,50%	22,35%
7	celkový podiel kapitálu (%)	27,98%	27,39%	25,89%	24,50%	22,35%
Dodatočné požiadavky na vlastné zdroje na riešenie iných rizík, než je riziko nadmerného využívania finančnej páky (ako percentuálny podiel hodnoty rizikovo váženej expozície)						
EU 7a	Dodatočné požiadavky na vlastné zdroje na riešenie iných rizík, než je riziko nadmerného využívania finančnej páky (%)	4,00%	4,50%	4,50%	4,50%	4,50%
EU 7b	z čoho: má byť tvorené kapitálom CET1 (percentuálne body)	2,25%	2,53%	2,53%	2,53%	2,53%
EU 7c	z čoho: má byť tvorené kapitálom Tier 1 (percentuálne body)	3,00%	3,38%	3,38%	3,38%	3,38%
EU 7d	požiadavky na celkové vlastné zdroje podľa SREP (%)	12,00%	12,50%	12,50%	12,50%	12,50%
Požiadavka na kombinovaný vankúš a celková kapitálová požiadavka (ako percentuálny podiel hodnoty rizikovo váženej expozície)						
8	vankúš na zachovanie kapitálu (%)	2,50%	2,50%	2,50%	2,50%	2,50%
EU 8a	vankúš na zachovanie kapitálu z dôvodu makroprudenciálneho alebo systémového rizika identifikovaného na úrovni členského štátu (%)	-	-	-	-	-
9	proticyklický kapitálový vankúš špecifický pre inštitúcie (%)	1,00%	0,99%	0,99%	0,99%	0,99%
EU 9a	vankúš na krytie systémového rizika (%)	-	-	-	-	-
10	vankúš pre globálne systémovo významné inštitúcie (%)	-	-	-	-	-
EU 10a	vankúš pre inak systémovo významné inštitúcie (%)	-	-	-	-	-
11	požiadavka na kombinovaný vankúš (%)	3,50%	3,49%	3,49%	3,49%	3,49%
EU 11a	celkové kapitálové požiadavky (%)	15,50%	15,99%	15,99%	15,99%	15,99%
12	kapitál CET1 dostupný po splnení požiadaviek na celkové vlastné zdroje podľa SREP (%)	15,98%	14,89%	13,39%	12,00%	9,85%
Ukazovateľ finančnej páky						
13	veľkosť celkovej expozície	253 790 044	265 409 913	285 267 163	307 075 888	342 858 338
14	ukazovateľ finančnej páky (%)	14,39%	13,81%	13,72%	13,21%	12,14%
Dodatočné požiadavky na vlastné zdroje na riešenie rizika nadmerného využívania finančnej páky (ako percentuálny podiel veľkosti)						
EU 14a	dodatočné požiadavky na vlastné zdroje na riešenie rizika nadmerného využívania finančnej páky (%)	-	-	-	-	-
EU 14b	z čoho: má byť tvorené kapitálom CET1 (percentuálne body)	-	-	-	-	-
EU 14c	požiadavky na celkový ukazovateľ finančnej páky podľa SREP (%)	-	-	-	-	-
Požiadavka na vankúš ukazovateľa finančnej páky a požiadavka na celkový ukazovateľ finančnej páky (ako percentuálny podiel celkovej veľkosti expozície)						
EU 14d	požiadavka na vankúš ukazovateľa finančnej páky (%)	-	-	-	-	-
EU 14e	požiadavka na celkový ukazovateľ finančnej páky (%)	3,00%	3,00%	3,00%	3,00%	3,00%
Ukazovateľ krytia likvidity						
15	vysokokvalitné likvidné aktíva (HQLA) spolu (vážená hodnota – priemer)	50 460 096	56 050 650	52 433 065	54 106 970	55 445 549
EU 16a	záporné peňažné toky – celková vážená hodnota	23 274 046	24 170 910	14 960 061	23 088 864	30 066 370
EU 16b	kladné peňažné toky – celková vážená hodnota	594 103	725 042	645 597	780 378	777 673
16	celkové čisté záporné peňažné toky (upravená hodnota)	22 679 943	23 445 867	14 314 464	22 308 485	29 288 698
17	ukazovateľ krytia likvidity (%)	222,49%	239,06%	366,29%	242,54%	189,31%
Ukazovateľ čistého stabilného financovania						
18	celkové dostupné stabilné financovanie	255 992 751	269 861 605	294 917 435	317 246 205	340 990 394
19	celkové požadované stabilné financovanie	162 100 981	150 172 157	161 197 102	183 652 052	206 250 348
20	ukazovateľ čistého stabilného financovania (NSFR) (%)	157,92%	179,70%	182,95%	172,74%	165,33%

Informácie o ukazovateli finančnej páky zverejnené podľa čl. 451 Nariadenia

Princípy, ciele a stratégie riadenia likvidity Banky (LIQB) sú popísané v Individuálnej účtovnej závierke (časť 5.2 Riziko likvidity) k 31.03.2023 zverejnenej na webom sídle Banky. Tabuľka EU LIQ1 bola uvedená v časti zverejnenie podľa § 1 ods. (2) Opatrenia NBS písm. g) tohto dokumentu.