

Zverejnenie informácií spoločnosťou Wüstenrot stavebná sporiteľňa, a. s.

so stavom k 30.06.2022

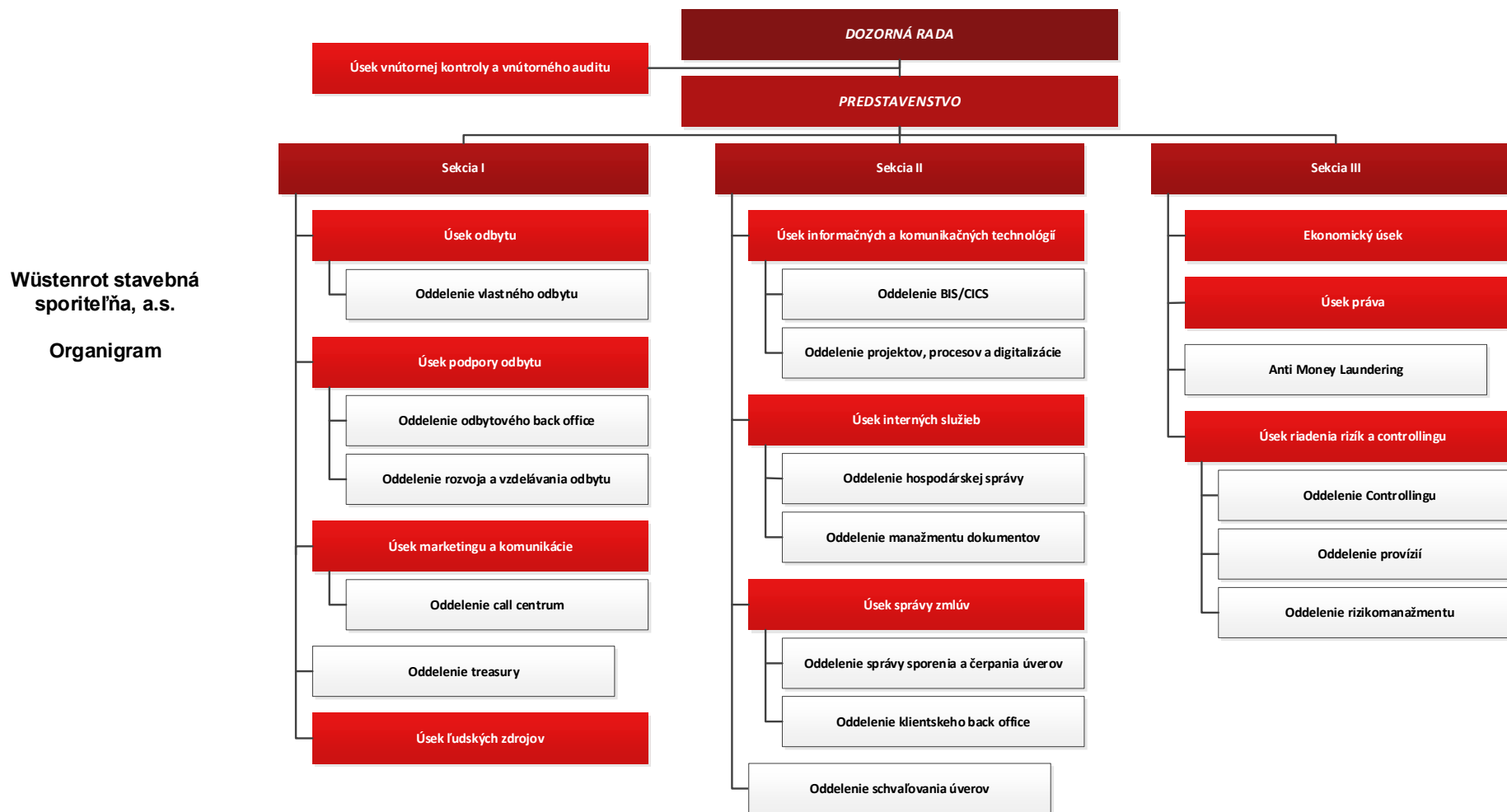
podľa Opatrenia NBS č. 16/2014 o uverejňovaní informácií bankami a pobočkami  
zahraničných bánk v znení neskorších zmien a doplnení

---

Wüstenrot stavebná sporiteľňa, a. s. (ďalej len „Banka“) zverejňuje informácie podľa Opatrenia Národnej banky Slovenska č. 16 z 2. septembra 2014 o uverejňovaní informácií bankami a pobočkami zahraničných bánk (ďalej len „Opatrenie NBS“) v znení neskorších opatrení č. 13/2015, č. 15/2018, č. 6/2020, č. 11/2021 a v súlade s Nariadením Európskeho parlamentu a Rady (EÚ) č. 575/2013 z 26. júna 2013 o prudenciálnych požiadavkách na úverové inštitúcie a investičné spoločnosti v platnom znení (ďalej len „Nariadenie“).

**§ 1 ods. (1) Opatrenia NBS: „Informácie o banke a pobočke zahraničnej banky, o ich činnosti a o opatreniach na nápravu a pokutách, ktoré im boli uložené“**

a) organizačná schéma, pri banke celkový počet zamestnancov podľa evidenčného stavu a osobitne počet vedúcich zamestnancov podľa § 7 ods. 21 zákona č. 483/2001 Z. z. o bankách a o zmene a doplnení niektorých zákonov v znení neskorších predpisov (ďalej len „zákon“) podľa evidenčného stavu:



Údaje o celkovom počte zamestnancov a počte vedúcich zamestnancov sú uvedené v Individuálnej účtovnej závierke k 30. júnu 2022 zostavenej v súlade s Medzinárodnými štandardmi finančného výkazníctva v znení prijatom Európskou úniou v časti 1.5 počet zamestnancov v kapitole 1 Všeobecné informácie. Individuálnu účtovnú závierku Banky možno nájsť na oficiálnom webovom sídle v sekcii „Hospodárenie“: <https://www.wuestenrot.sk/informacie/hospodarenie>

**b) dátum zápisu do obchodného registra, dátum udelenia bankového povolenia a dátum skutočného začiatku vykonávania bankových činností povolených Národnou bankou Slovenska:**

dátum zápisu do obchodného registra: **26.05.1993**

dátum udelenia bankového povolenia: **17.05.1993**

dátum skutočného začiatku vykonávania bankových činností povolených NBS: **21.6.1993**

**c) zoznam bankových činností povolených NBS, ktoré sa vykonávajú:**

1. prijímanie vkladov od stavebných sporiteľov alebo v prospech stavebných sporiteľov,
2. poskytovanie úverov stavebným sporiteľom zo zdrojov fondu stavebného sporenia na stavebné účely uvedené v § 11 ods. 1 zákona o stavebnom sporení,
3. prijímanie vkladov od bánk,
4. poskytovanie platobných služieb,
5. poskytovanie poradenských služieb v oblasti predmetu podnikania stavebnej sporiteľne,
6. finančné sprostredkovanie podľa zákona 186/2009 Z. z. o finančnom poradenstve a o zmene a doplnení niektorých zákonov ako viazaný finančný agent v sektore poistenia a zaistenia,
7. prijímanie vkladov od zahraničných bánk, pobočiek zahraničných bánk a finančných inštitúcií,
8. investovanie na vlastný účet a obchodovanie na vlastný účet s:
  - o finančnými nástrojmi peňažného trhu v eurách,
  - o finančnými nástrojmi kapitálového trhu eurách.

**d) zoznam bankových činností povolených NBS, ktoré sa nevykonávajú:**

Poskytovanie záruk inej banke za stavebné úvery, hypotekárne úvery alebo komunálne úvery.

**e) zoznam bankových činností povolených NBS, ktorých vykonávanie bolo rozhodnutím príslušného orgánu obmedzené, dočasne pozastavené, zakázané alebo bolo bankové povolenie na ich výkon odobraté:**

Banke nebola obmedzená, dočasne pozastavená ani zakázaná žiadna z povolených činností, ani jej nebolo odobraté bankové povolenie na ich výkon.

**f) citácia výrokovej časti právoplatného rozhodnutia, ktorým bolo uložené opatrenie na nápravu v priebehu kalendárneho štvrt'roka:**

Banke nebolo v priebehu 2. kalendárneho štvrt'roka 2022 uložené žiadne opatrenie na nápravu.

**g) citácia výrokovej časti právoplatného rozhodnutia, ktorým bola uložená pokuta v priebehu kalendárneho štvrt'roka:**

Banke nebola v priebehu 2. kalendárneho štvrt'roka 2022 uložená žiadna pokuta.

### § 1 ods. (2) Opatrenia NBS: „Informácie o finančných ukazovateľoch banky“:

a) údaje zo súvahy, uverejnené v súlade s požiadavkami medzinárodného štandardu pre finančné vykazovanie č. 7 podľa osobitného predpisu

b) údaje z výkazu ziskov a strát, uverejnené v súlade s požiadavkami medzinárodného štandardu pre finančné vykazovanie č. 7 podľa osobitného predpisu,

Údaje zo súvahy a z výkazu ziskov a strát podľa bodu a) a b) sú uvedené v Individuálnej účtovnej závierke k 30. júnu 2022 v častiach Výkaz o finančnej situácii a Výkaz ziskov a strát.

c) súhrnná výška expozícií bez výrazného zvýšenia kreditného rizika od prvotného vykazania (úroveň 1) v členení podľa tried expozícií uvedených v nariadení EÚ č. 575/2013, čl. 112,

d) súhrnná výška expozícií s výrazným zvýšením kreditného rizika od prvotného vykazania, ale nie znehodnotených (úroveň 2) v členení podľa tried expozícií uvedených v nariadení EÚ č. 575/2013, čl. 112,

e) súhrnná výška znehodnotených expozícií (úroveň 3) v členení podľa tried expozícií uvedených v nariadení EÚ č. 575/2013, čl. 112,

f) súhrnná výška zlyhaných pohľadávok v členení podľa tried expozícií uvedených v nariadení EÚ č. 575/2013, čl. 112:

**Súhrnná výška expozícií v členení podľa tried expozícií c) - f)**

**v tis. EUR**

k 30. 06. 2022

	Úroveň 1	Úroveň 2	Úroveň 3	Zlyhané
Ústredné vlády alebo centrálné banky	51 647	0	0	0
Regionálne vlády alebo miestne orgány	0	0	0	0
Subjekty verejného sektora	0	0	0	0
Inštitúcie	4 353	0	0	0
Podnikateľské subjekty	29 742	0	0	0
Retail	88 300	13 536	128	0
Zabezpečené hypotékami na nehnuteľný majetok	129 091	17 672	166	0
Expozície v stave zlyhania	0	0	6 643	6 643
Vlastné imanie	521	0	0	0
Iné položky	6 516	0	0	0
<b>Celková hodnota expozície</b>	<b>310 171</b>	<b>31 207</b>	<b>6 937</b>	<b>6 643</b>

g) údaje o ukazovateli krytia likvidity podľa vzoru, ktorý je prílohou č. 2 k Opatreniu NBS (v tis.€):

č.r.	Údaje	Celková nevážená hodnota (priemer)				Celková vážená hodnota (priemer)			
		30.6.2022	31.5.2022	30.4.2022	31.3.2022	30.6.2022	31.5.2022	30.4.2022	31.3.2022
a	b								
1	Vysokokvalitné likvidné aktíva								
2	Celkové vysokolikvidné likvidné aktíva					54 107	55 675	56 083	55 446
3	Hotovosť - záporné peňažné toky								
4	Retailové vklady a vklady živnostníkov	230 550	237 961	241 818	247 855	15 356	16 329	17 000	18 294
5	z toho: stabilné vklady	184 055	188 111	189 616	193 185	9 203	9 406	9 481	9 659
6	z toho: menej stabilné vklady	45 936	47 696	49 648	51 150	4 594	4 770	4 965	5 115
7	Nezabezpečené financovanie	8 113	11 413	10 413	12 268	7 265	10 565	9 565	11 507
8	prevádzkové vklady								
9	neprevádzkové vklady	8 113	11 413	10 413	12 268	7 265	10 565	9 565	11 507
10	nezabezpečený dlh								
11	Zabezpečené financovanie								
12	Dodatočné požiadavky	4 186	4 442	4 900	5 305	209	222	245	265
13	záporné peňažné toky súvisiace s derivátovými expozíciami a iné požiadavky na zabezpečenie								
14	záporné peňažné toky súvisiace so stratou financovania dlhových produktov								
15	kreditné facility a facility likvidity	4 186	4 442	4 900	5 305	209	222	245	265
16	Iné zmluvné záväzky financovania	188	126	150	501	0	0	0	0
17	Iné podmienené záväzky financovania								
18	CELKOVÉ ZÁPORNÉ PEŇAŽNÉ TOKY					22 830	27 116	26 810	30 066
19	Hotovosť - kladné peňažné toky								
20	Zabezpečené pôžičky								
21	Kladné peňažné toky z plne výkonných expozícií	1 205	1 340	1 330	1 236	780	906	882	778
22	Iné kladné peňažné toky								
23	Rozdiel medzi celkovými váženými kladnými peňažnými tokmi a celkovými váženými zápornými peňažnými tokmi vyplývajúcimi z transakcií v tretích krajinách, v ktorých existujú obmedzenia prevodu, alebo ktoré sú denominované v nekonvertibilných menách								
24	Prebytok kladných peňažných tokov z prepojenej špecializovanej úverovej inštitúcie								
25	CELKOVÉ Kladné PEŇAŽNÉ TOKY	1 205	1 340	1 330	1 236	780	906	882	778
26	Plne vyňaté kladné peňažné toky								
27	Kladné peňažné toky podliehajúce 90 % limitu								
28	Kladné peňažné toky podliehajúce 75 % limitu	1 205	1 340	1 330	1 236	780	906	882	778
29	Vankúš likvidity					54 107	55 675	56 083	55 446
30	Celkové čisté záporné peňažné toky					22 050	26 210	25 928	29 289
31	Ukazovateľ krytia likvidity v percentách					245	212	216	189

## h) údaje o krytých dlhopisoch, preregistrovaných hypotekárnych záložných listoch a hypotekárnych záložných listoch:

Banka neemitovala kryté dlhopisy ani hypotekárne záložné listy.

## i) údaje o vlastných zdrojoch, rizikovo vážených aktívach, kapitálovom podiele a ukazovateli finančnej páky v členení podľa výkazu, ktorý je uvedený v prílohe č. 4 k Opatreniu NBS:

		(v tis. eur)				
č. r.	Údaje	30.6.2022	31.3.2022	31.12.2021	30.9.2021	30.6.2021
a	b	1	2	3	4	5
<b>Vlastné zdroje</b>						
1	Vlastný kapitál Tier 1 (CET1)	40 578	41 638	43 901	46 382	46 660
2	Vlastný kapitál Tier 1 (CET1) , ak sa neuplatnili prechodné opatrenia v súvislosti s IFRS 9 alebo s analogickými očakávanými úverovými stratami	39 603	40 663	41 952	44 433	44 711
2a	Vlastný kapitál Tier 1, ako keby sa neuplatnilo dočasné zaobchádzanie s nerealizovanými ziskami a stratami oceňovanými reálnou hodnotou prostredníctvom ostatných súčastí komplexného výsledku v súlade s článkom 468 nariadenia	39 603	40 663	41 952	44 433	44 711
3	Kapitál Tier 1	40 578	41 638	43 901	46 382	46 660
4	Kapitál Tier 1, ak sa neuplatnili prechodné opatrenia v súvislosti s IFRS 9 alebo s analogickými očakávanými úverovými stratami	39 603	40 663	41 952	44 433	44 711
4a	Kapitál Tier 1, ako keby sa neuplatnilo dočasné zaobchádzanie s nerealizovanými ziskami a stratami oceňovanými reálnou hodnotou prostredníctvom ostatných súčastí komplexného výsledku v súlade s článkom 468 nariadenia	39 603	40 663	41 952	44 433	44 711
5	Celkový kapitál	40 578	41 638	43 901	46 382	46 660
6	Celkový kapitál, ak sa neuplatnili prechodné opatrenia v súvislosti s IFRS 9 alebo s analogickými očakávanými úverovými stratami	39 603	40 663	41 952	44 433	44 711
6a	Celkový kapitál, ako keby sa neuplatnilo dočasné zaobchádzanie s nerealizovanými ziskami a stratami oceňovanými reálnou hodnotou prostredníctvom ostatných súčastí komplexného výsledku v súlade s článkom 468 nariadenia	39 603	40 663	41 952	44 433	44 711
<b>Rizikovo vážené aktíva (výška)</b>						
7	Rizikovo vážené aktíva spolu	165 621	186 276	204 830	237 321	240 336
8	Rizikovo vážené aktíva spolu, ak sa neuplatnili prechodné opatrenia v súvislosti s IFRS 9 alebo s analogickými očakávanými úverovými stratami	165 076	185 697	202 710	234 985	237 778

<b>Kapitálový podiel</b>						
9	Vlastný kapitál Tier 1 (percentuálny podiel výšky rizikovej expozície)	24,50%	22,35%	21,43%	19,54%	19,41%
10	Vlastný kapitál Tier 1 (percentuálny podiel výšky rizikovej expozície), ak sa neuplatnili prechodné opatrenia v súvislosti s IFRS 9 alebo s analogickými očakávanými úverovými stratami	23,99%	21,90%	20,70%	18,91%	18,80%
10a	Vlastný kapitál Tier 1 (ako percentuálny podiel výšky rizikovej expozície), ako keby sa neuplatnilo dočasné zaobchádzanie s nerealizovanými ziskami a stratami oceňovanými reálnou hodnotou prostredníctvom ostatných súčastí komplexného výsledku v súlade s článkom 468 nariadenia	23,99%	21,90%	20,70%	18,91%	18,80%
11	Kapitál Tier 1 (percentuálny podiel výšky rizikovej expozície)	24,50%	22,35%	21,43%	19,54%	19,41%
12	Kapitál Tier 1 (percentuálny podiel výšky rizikovej expozície), ak sa neuplatnili prechodné opatrenia v súvislosti s IFRS 9 alebo s analogickými očakávanými úverovými stratami	23,99%	21,90%	20,70%	18,91%	18,80%
12a	Kapitál Tier 1 (ako percentuálny podiel výšky rizikovej expozície), ako keby sa neuplatnilo dočasné zaobchádzanie s nerealizovanými ziskami a stratami oceňovanými reálnou hodnotou prostredníctvom ostatných súčastí komplexného výsledku v súlade s článkom 468 nariadenia	23,99%	21,90%	20,70%	18,91%	18,80%
13	Celkový kapitál (percentuálny podiel výšky rizikovej expozície)	24,50%	22,35%	21,43%	19,54%	19,41%
14	Celkový kapitál (percentuálny podiel výšky rizikovej expozície), ak sa neuplatnili prechodné opatrenia v súvislosti s IFRS 9 alebo s analogickými očakávanými úverovými stratami	23,99%	21,90%	20,70%	18,91%	18,80%
14a	Celkový kapitál (ako percentuálny podiel výšky rizikovej expozície), ako keby sa neuplatnilo dočasné zaobchádzanie s nerealizovanými ziskami a stratami oceňovanými reálnou hodnotou prostredníctvom ostatných súčastí komplexného výsledku v súlade s článkom 468 nariadenia	23,99%	21,90%	20,70%	18,91%	18,80%
<b>Ukazovateľ finančnej páky</b>						
15	Veľkosť celkovej expozície ukazovateľa finančnej páky	307 076	342 858	389 456	418 404	424 995
16	Ukazovateľ finančnej páky	13,21%	12,14%	11,27%	11,09%	10,98%
17	Ukazovateľ finančnej páky, ak sa neuplatnili prechodné opatrenia v súvislosti s IFRS 9 alebo s analogickými očakávanými úverovými stratami	12,90%	11,86%	10,77%	10,62%	10,52%
17a	Ukazovateľ finančnej páky, ako keby sa neuplatnilo dočasné zaobchádzanie s nerealizovanými ziskami a stratami oceňovanými reálnou hodnotou prostredníctvom ostatných súčastí komplexného výsledku v súlade s článkom 468 nariadenia	12,90%	11,86%	10,77%	10,62%	10,52%

**j) údaje o problémových expozíciách a expozíciách s odloženou splatnosťou, v členení podľa výkazu, ktorého vzor vrátane metodiky na jeho vypracúvanie je uvedený v prílohe č. 5 k Opatreniu NBS:**

Informácie podľa § 1 ods. 2 písm. j) sa uverejňujú podľa stavu k poslednému dňu príslušného kalendárneho roka. Banka predmetné informácie uverejnila v dokumente k 31.12.2021 v prílohe 1.

**§ 1 ods. (5) opatrenia NBS: „Informácie o 10 najväčších akcionároch Banky, ktorí sú nerezidentmi a ktorí vlastnia aspoň 5 %-ný podiel na základnom imaní Banky“:**

Obchodné meno:	<b>Bausparkasse Wüstenrot Aktiengesellschaft</b>
Právna forma a sídlo:	akciová spoločnosť, Alpenstrasse 70, 5020 Salzburg
Štát:	Rakúsko
Hlavný predmet činnosti:	finančné služby
Podiel na základnom imaní banky:	100 %
Podiel na hlasovacích právach v banke:	100 %



**§ 1 ods. (7) opatrenia NBS: „Informácie o štruktúre konsolidovaného celku banky, ktorého je Banka súčasťou“:**

Konečnou materskou spoločnosťou je Wüstenrot Wohnungswirtschaft reg. Gen. m. b. H., Salzburg, Rakúsko.

a) materská spoločnosť

Názov	Sídlo	Hlavný predmet činnosti	Štát
Bausparkasse Wüstenrot AG	Alpenstrasse 70 A-5020 Salzburg	finančné služby	Rakúsko

b) schéma konsolidovaného celku

Názov	Sídlo	Hlavný predmet činnosti	Štát	Podiel
Bausparkasse Wüstenrot AG	Alpenstrasse 70 A-5020 Salzburg	finančné služby	Rakúsko	100%



Wüstenrot stavebná sporiteľňa, a. s.
--------------------------------------



Názov	Sídlo	Hlavný predmet činnosti	Štát	Podiel
Wüstenrot Servis, spol. s r.o.	Grösslingová 77 811 09 Bratislava	vyhľadávanie projektov bývania, správa nehnuteľností	Slovenská republika	100%

# Zverejňovanie informácií podľa ôsmej časti nariadenia Európskeho parlamentu a Rady (EÚ) č.575/2013

## Informácie týkajúce sa vlastných zdrojov zverejnené podľa čl. 437 Nariadenia

a) úplné zosúhlasenie položiek vlastného kapitálu Tier 1 (Common Equity Tier 1), položiek dodatočného kapitálu Tier 1, položiek kapitálu Tier 2 a filtrov a odpočtov uplatňovaných podľa článkov 32 až 35, 36, 56, 66 a 79 Nariadenia na vlastné zdroje Banky so súvahou v účtovnej závierke Banky overenej audítorom:

EU CC1 – Zloženie regulatórnych vlastných zdrojov

		a)	b)
		sumy	zdroj založený na referenčných číslach/písmenách súvahy v regulačnom rozsahu konsolidácie
<b>vlastný kapitál Tier 1 (CET1): nástroje a rezervy</b>			
1	kapitálové nástroje a súvisiace emisné ážio	16 597 000	
	z čoho: základné imanie	16 597 000	
2	nerozdelené zisky	18 346 339	
3	akumulovaný iný komplexný účtovný výsledok (a ostatné rezervy)	5 709 690	
EU-3a	fondy pre všeobecné bankové riziká		
4	hodnota kvalifikovaných položiek uvedených v článku 484 ods. 3 CRR a súvisiaceho emisného ážia podliehajúcich postupnému vyraďovaniu z CET1		
5	menšinové účasti (hodnota povolená v konsolidovanom CET1)		
EU-5a	nezávisle preskúmaný predbežný zisk po odpočítaní predpokladaných platieb alebo dividend		
6	<b>vlastný kapitál Tier 1 (CET1) pred regulačnými úpravami</b>	<b>40 653 029</b>	
<b>vlastný kapitál Tier 1 (CET1): regulačné úpravy</b>			
7	dodatočné úpravy ocenenia (záporná hodnota)		
8	nehmotné aktíva (po odpočítaní súvisiaceho daňového záväzku) (záporná hodnota)	(1 049 663)	
9	neuplatňuje sa		
10	odložené daňové pohľadávky, ktoré počítajú s budúcou ziskovosťou, okrem tých, ktoré vyplývajú z dočasných rozdielov (po odpočítaní súvisiaceho daňového záväzku, ak sú splnené podmienky stanovené v článku 38 ods. 3 CRR) (záporná hodnota)		
11	oceňovacie rozdiely vyplývajúce z oceňovania reálnou cenou súvisiace so ziskmi alebo stratami z hedžingu peňažných tokov finančných nástrojov, ktoré nie sú ocenené reálnou cenou		
12	záporné hodnoty vyplývajúce z výpočtu výšky očakávaných strát		
13	akékoľvek zvýšenie vlastného kapitálu, ktoré vyplýva zo sekuritizovaných aktív (záporná hodnota)		
14	zisky alebo straty zo záväzkov ocenených reálnou cenou, ktoré vyplývajú zo zmien vlastnej kreditnej pozície		
15	majetok dôchodkového fondu so stanovenými požitkami (záporná hodnota)		
16	priame, nepriame a syntetické podiely inštitúcie v nástrojoch vlastného CET1 (záporná hodnota)		
17	priame, nepriame a syntetické podiely v nástrojoch CET1 subjektov finančného sektora, ak tieto subjekty majú recipročné krížové podiely v inštitúcii, ktoré majú umelo zvyšovať vlastné zdroje inštitúcie (záporná hodnota)		
18	priame, nepriame a syntetické podiely inštitúcie v nástrojoch CET1 subjektov finančného sektora, ak daná inštitúcia nemá významnú investíciu v týchto subjektoch (hodnota nad prahovú hodnotu 10 % a po odpočítaní príпустných krátkych pozícií) (záporná hodnota)		
19	priame, nepriame a syntetické podiely inštitúcie v nástrojoch CET1 subjektov finančného sektora, ak daná inštitúcia má významnú investíciu v týchto subjektoch (hodnota nad prahovú hodnotu 10 % a po odpočítaní príпустných krátkych pozícií) (záporná hodnota)		
20	neuplatňuje sa		
EU-20a	hodnota expozície nasledujúcich položiek, ktoré sa kvalifikujú pre rizikovú váhu 1 250 %, ak sa inštitúcia rozhodne pre alternatívu vo forme odpočtu		
EU-20b	z čoho: kvalifikované účasti mimo finančného sektora (záporná hodnota)		
EU-20c	z čoho: sekuritizačné pozície (záporná hodnota)		
EU-20d	z čoho: bezodplatné dodania (záporná hodnota)		
21	odložené daňové pohľadávky, ktoré vyplývajú z dočasných rozdielov (hodnota nad prahovú hodnotu 10 %, po odpočítaní súvisiaceho daňového záväzku, ak sú splnené podmienky stanovené v článku 38 ods. 3 CRR) (záporná hodnota)		
22	hodnota prevyšujúca prahovú hodnotu 17,65 % (záporná hodnota)		
23	z čoho: priame, nepriame a syntetické podiely inštitúcie v nástrojoch CET1 subjektov finančného sektora, ak daná inštitúcia má významnú investíciu v týchto subjektoch		
24	neuplatňuje sa		
25	z čoho: odložené daňové pohľadávky, ktoré vyplývajú z dočasných rozdielov		
EU-25a	straty za bežný finančný rok (záporná hodnota)		
EU-25b	predpokladané daňové poplatky súvisiace s položkami CET1 s výnimkou prípadov, keď inštitúcia vhodne upraví hodnotu položiek CET1, pokiaľ takéto daňové poplatky znižujú hodnotu, do ktorej sa môžu uvedené položky použiť na krytie rizík alebo strát (záporná hodnota)		
26	neuplatňuje sa		
27	kvalifikované odpočty AT1, ktoré prevyšujú položky AT1 inštitúcie (záporná hodnota)		
27a	iné regulačné úpravy	974 384	
28	<b>celkové regulačné úpravy vlastného kapitálu Tier 1 (CET1)</b>	<b>(75 278)</b>	
29	<b>vlastný kapitál Tier 1 (CET1)</b>	<b>40 577 750</b>	

dodatočný kapitál Tier 1 (AT1): nástroje			
30	kapitálové nástroje a súvisiace emisné ážio		
31	z čoho: klasifikované ako vlastný kapitál podľa uplatniteľných účtovných štandardov		
32	z čoho: klasifikované ako záväzky podľa uplatniteľných účtovných štandardov		
33	hodnota kvalifikovaných položiek uvedených v článku 484 ods. 4 CRR a súvisiaceho emisného ážia podliehajúcich postupnému vyradaňovaniu z AT1		
EU-33a	hodnota kvalifikovaných položiek uvedených v článku 494a ods. 1 CRR a podliehajúcich postupnému vyradaňovaniu z AT1		
EU-33b	hodnota kvalifikovaných položiek uvedených v článku 494b ods. 1 CRR a podliehajúcich postupnému vyradaňovaniu z AT1		
34	kvalifikovaný kapitál Tier 1 zahrnutý do konsolidovaného kapitálu AT1 (vrátane menšinových účastí, ktoré nie sú zahrnuté v riadku 5) emitovaný dcérskymi spoločnosťami a v držbe tretích strán		
35	z čoho: nástroje emitované dcérskymi spoločnosťami podliehajúce postupnému vyradaňovaniu		
36	<b>dodatočný kapitál Tier 1 (AT1) pred regulačnými úpravami</b>		
dodatočný kapitál Tier 1 (AT1): regulačné úpravy			
37	priame, nepriame a syntetické podiely inštitúcie v nástrojoch vlastného AT1 (záporná hodnota)		
38	priame, nepriame a syntetické podiely na nástrojoch AT1 subjektov finančného sektora, ak tieto subjekty majú recipročné krížové podiely v inštitúcii, ktoré majú umelo zvyšovať vlastné zdroje inštitúcie (záporná hodnota)		
39	priame, nepriame a syntetické podiely na nástrojoch AT1 subjektov finančného sektora, ak daná inštitúcia nemá významnú investíciu v týchto subjektoch (hodnota nad prahovou hodnotou 10 % a po odpočítaní prípustných krátkych pozícií) (záporná hodnota)		
40	priame, nepriame a syntetické podiely inštitúcie na nástrojoch AT1 subjektov finančného sektora, ak daná inštitúcia má významnú investíciu v týchto subjektoch (po odpočítaní prípustných krátkych pozícií) (záporná hodnota)		
41	neuplatňuje sa		
42	kvalifikované odpočty T2, ktoré prevyšujú položky T2 inštitúcie (záporná hodnota)		
42a	iné regulačné úpravy kapitálu AT1		
43	<b>celkové regulačné úpravy dodatočného kapitálu Tier 1 (AT1)</b>		
44	<b>dodatočný kapitál Tier 1 (AT1)</b>		
45	<b>kapitál Tier 1 (T1 = CET1 + AT1)</b>		<b>40 577 750</b>
kapitál Tier 2 (T2): nástroje			
46	kapitálové nástroje a súvisiace emisné ážio		
47	hodnota kvalifikovaných položiek uvedených v článku 484 ods. 5 CRR a súvisiaceho emisného ážia podliehajúcich postupnému vyradaňovaniu z T2, ako je opísané v článku 486 ods. 4 CRR		
EU-47a	hodnota kvalifikovaných položiek uvedených v článku 494a ods. 2 CRR a podliehajúcich postupnému vyradaňovaniu z T2		
EU-47b	hodnota kvalifikovaných položiek uvedených v článku 494b ods. 2 CRR a podliehajúcich postupnému vyradaňovaniu z T2		
48	kvalifikované nástroje vlastných zdrojov zahrnuté do konsolidovaného kapitálu T2 (vrátane menšinových účastí a nástrojov AT1, ktoré nie sú zahrnuté v riadku 5 ani 34) emitované dcérskymi spoločnosťami a v držbe tretích strán		
49	z čoho: nástroje emitované dcérskymi spoločnosťami podliehajúce postupnému vyradaňovaniu		
50	úpravy kreditného rizika		
51	<b>kapitál Tier 2 (T2) pred regulačnými úpravami</b>		
kapitál Tier 2 (T2): regulačné úpravy			
52	priame, nepriame a syntetické podiely inštitúcie v nástrojoch vlastného T2 a podriadené úvery (záporná hodnota)		
53	priame, nepriame a syntetické podiely v nástrojoch T2 a podriadené úvery subjektov finančného sektora, ak tieto subjekty majú recipročné krížové podiely v inštitúcii, ktoré majú umelo zvyšovať vlastné zdroje inštitúcie (záporná hodnota)		
54	priame, nepriame a syntetické podiely v nástrojoch T2 a podriadené úvery subjektov finančného sektora, ak daná inštitúcia nemá významnú investíciu v týchto subjektoch (hodnota nad prahovou hodnotou 10 % a po odpočítaní prípustných krátkych pozícií) (záporná hodnota)		
54a	neuplatňuje sa		
55	priame, nepriame a syntetické podiely inštitúcie v nástrojoch T2 a podriadené úvery subjektov finančného sektora, ak daná inštitúcia má významnú investíciu v týchto subjektoch (po odpočítaní prípustných krátkych pozícií) (záporná hodnota)		
56	neuplatňuje sa		
EU-56a	kvalifikované odpočty oprávnených záväzkov, ktoré prevyšujú položky oprávnených záväzkov inštitúcie (záporná hodnota)		
EU-56b	iné regulačné úpravy kapitálu T2		
57	<b>celkové regulačné úpravy kapitálu Tier 2 (T2)</b>		
58	<b>kapitál Tier 2 (T2)</b>		
59	<b>celkový kapitál (TC = T1 + T2)</b>		<b>40 577 750</b>
60	<b>celková hodnota rizikovej expozície</b>		<b>165 621 126</b>
kapitálové ukazovatele a požiadavky na kapitál vrátane vankúšov			
61	vlastný kapitál Tier 1		24,50%
62	kapitál Tier 1		24,50%
63	celkový kapitál		24,50%
64	celkové požiadavky na kapitál CET1 inštitúcie		11,27%
65	z čoho: požiadavka na vankúš na zachovanie kapitálu		2,50%
66	z čoho: požiadavka na proticyklický kapitálový vankúš		0,99%
67	z čoho: požiadavka na vankúš na krytie systémového rizika		
EU-67a	z čoho: požiadavka na vankúš pre globálne systémovo významnú inštitúciu (G-SII) alebo inak systémovo významnú inštitúciu (O-SII)		
EU-67b	z čoho: dodatočné požiadavky na vlastné zdroje na riešenie iných rizík, než je riziko nadmerného využívania finančnej páky		
68	<b>vlastný kapitál Tier 1 (ako percentuálny podiel hodnoty rizikovej expozície) dostupný po splnení minimálnych kapitálových požiadaviek</b>		<b>20,00%</b>

vnútroštátne minimá (ak sa líšia od rámca Bazilej III)		
69	neuplatňuje sa	
70	neuplatňuje sa	
71	neuplatňuje sa	
hodnoty pod prahovými hodnotami pre odpočet (pred použitím rizikovej váhy)		
72	priame a nepriame podiely na vlastných zdrojoch a oprávnené záväzky subjektov finančného sektora, ak daná inštitúcia nemá významnú investíciu v týchto subjektoch (hodnota pod prahovou hodnotou 10% a po odpočítaní prípustných krátkych pozícií)	
73	priame a nepriame podiely inštitúcia na nástrojoch CET1 subjektov finančného sektora, ak daná inštitúcia má významnú investíciu v týchto subjektoch (hodnota pod prahovou hodnotou 17,65% a po odpočítaní prípustných krátkych pozícií)	
74	neuplatňuje sa	
75	odložené daňové pohľadávky, ktoré vyplývajú z dočasných rozdielov (hodnota pod prahovou hodnotou 17,65%, po odpočítaní súvisiaceho daňového záväzku, ak sú splnené podmienky stanovené v článku 38 ods. 3 CRR)	400 316
uplatniteľné horné ohraničenia na zahrnutie rezerv do kapitálu Tier 2		
76	úpravy kreditného rizika zahrnuté do T2 vzhľadom na expozície, na ktoré sa vzťahuje štandardizovaný prístup (pred uplatnením horného ohraničenia)	
77	horné ohraničenia na zahrnutie úprav kreditného rizika do T2 v rámci štandardizovaného prístupu	
78	úpravy kreditného rizika zahrnuté do T2 vzhľadom na expozície, na ktoré sa vzťahuje prístup interných ratingov (pred uplatnením horného ohraničenia)	
79	horné ohraničenie na zahrnutie úprav kreditného rizika do T2 v rámci prístupu interných ratingov	
kapitálové nástroje, na ktoré sa vzťahujú dohody o postupnom vyradovaní (uplatniteľné len v období od 1. januára 2014 do 1. januára 2022)		
80	súčasnú horné ohraničenie na nástroje CET1, na ktoré sa vzťahujú dohody o postupnom vyradovaní	
81	hodnota vyňatá z CET1 z dôvodu horného ohraničenia (prekročenie horného ohraničenia po splatení a splatnostiach)	
82	súčasnú horné ohraničenie na nástroje AT1, na ktoré sa vzťahujú dohody o postupnom vyradovaní	
83	hodnota vyňatá z AT1 z dôvodu horného ohraničenia (prekročenie horného ohraničenia po splatení a splatnostiach)	
84	súčasnú horné ohraničenie na nástroje T2, na ktoré sa vzťahujú dohody o postupnom vyradovaní	
85	hodnota vyňatá z T2 z dôvodu horného ohraničenia (prekročenie horného ohraničenia po splatení a splatnostiach)	

## **Informácie týkajúce sa kapitálových požiadaviek zverejnené podľa čl. 438 Nariadenia**

Banka postupuje pri výpočte požiadavky na vlastné zdroje pre kreditné riziko podľa štandardizovaného prístupu. Hodnotenie primeranosti interného kapitálu Banky na pokrytie jej súčasných a budúcich činností je v celom rozsahu zabezpečené implementovaním procesu ICAAP (*Internal Capital Adequacy Assessment Process - Proces hodnotenia dostatočnosti interného kapitálu*). ICAAP je integrálnou súčasťou procesu riadenia rizika WSS a zároveň dôležitou časťou celkovej stratégie WSS ako aj strategického a operačného riadenia WSS. Banka neobdržala žiadosť relevantného príslušného orgánu na zverejnenie výsledku interného procesu inštitúcie na posudzovanie kapitálovej primeranosti (EU OVC). Banka nepoužíva prístup interných ratingov IRB (EU CR8). Banka nemá expozície vo forme špecializovaného financovania (EU CR10).

**EU OV1 – Prehľad celkových hodnôt rizikových expozícií**

		Celkové hodnoty rizikovej expozície (TREA)		Požiadavky na celkové vlastné zdroje
		a	b	c
		30.6.2022	31.3.2022	30.6.2022
1	kreditné riziko (okrem CCR)	144 645 685	165 300 159	11 571 655
2	z čoho štandardizovaný prístup	144 645 685	165 300 159	11 571 655
3	z čoho základný prístup interných ratingov (F-IRB)			
4	z čoho prístup spočívajúci v zaradení			
EU 4a	z čoho kapitálové cenné papiere v rámci jednoduchého prístupu založeného na použití rizikovej váhy			
5	z čoho pokročilý prístup interných ratingov (A-IRB)			
6	kreditné riziko protistrany – CCR			
7	z čoho štandardizovaný prístup			
8	z čoho metóda interných modelov (IMM)			
EU 8a	z čoho expozície voči CCP			
EU 8b	z čoho úprava ocenenia pohľadávky – CVA			
9	z čoho iné CRR			
10	neuplatňuje sa			
11	neuplatňuje sa			
12	neuplatňuje sa			
13	neuplatňuje sa			
14	neuplatňuje sa			
15	riziko vyrovnania			
16	sekuritizačné expozície v neobchodnej knihe (po hornom ohraničení)			
17	z čoho prístup SEC-IRBA			
18	z čoho prístup SEC-ERBA (vrátane IAA)			
19	z čoho prístup SEC-SA			
EU 19a	z čoho 1 250 %/odpočet			
20	pozičné, devízové a komoditné riziko (trhové riziko)			
21	z čoho štandardizovaný prístup			
22	z čoho IMA			
EU 22a	veľká majetková angažovanosť			
23	operačné riziko	20 975 440	20 975 440	1 678 035
EU 23a	z čoho prístup základného ukazovateľa	20 975 440	20 975 440	1 678 035
EU 23b	z čoho štandardizovaný prístup			
EU 23c	z čoho pokročilý prístup merania			
24	hodnoty pod prahovými hodnotami pre odpočet (na ktoré sa vzťahuje riziková váha 250 %)	400 316	790 471	32 025
25	neuplatňuje sa			
26	neuplatňuje sa			
27	neuplatňuje sa			
28	neuplatňuje sa			
29	<b>spolu</b>	<b>165 621 126</b>	<b>186 275 600</b>	<b>13 249 690</b>

## Informácie o kľúčových parametroch zverejnené podľa čl. 447 Nariadenia

### EU KM1 – Vzor kľúčových parametrov

		a	b	c	d	e
		30.6.2022	31.3.2022	31.12.2021	30.9.2021	30.6.2021
	<b>Dostupné vlastné zdroje (sumy)</b>					
1	vlastný kapitál Tier 1 (CET1)	40 577 750	41 637 624	43 901 149	46 381 689	46 660 177
2	kapitál Tier 1	40 577 750	41 637 624	43 901 149	46 381 689	46 660 177
3	celkový kapitál	40 577 750	41 637 624	43 901 149	46 381 689	46 660 177
	<b>Hodnoty rizikovo vážených expozícií</b>					
4	celková hodnota rizikovej expozície	165 621 126	186 275 600	204 829 899	237 320 793	240 335 815
	<b>Ukazovatele kapitálu (ako percentuálny podiel hodnoty rizikovo váženej expozície)</b>					
5	podiel vlastného kapitálu Tier 1 (%)	24,50%	22,35%	21,43%	19,54%	19,41%
6	podiel kapitálu Tier 1 (%)	24,50%	22,35%	21,43%	19,54%	19,41%
7	celkový podiel kapitálu (%)	24,50%	22,35%	21,43%	19,54%	19,41%
	<b>Dodatočné požiadavky na vlastné zdroje na riešenie iných rizík, než je riziko nadmerného využívania finančnej páky (ako percentuálny podiel hodnoty rizikovo váženej expozície)</b>					
EU 7a	Dodatočné požiadavky na vlastné zdroje na riešenie iných rizík, než je riziko nadmerného využívania finančnej páky (%)	4,50%	4,50%	4,50%	4,50%	4,50%
EU 7b	z čoho: má byť tvorené kapitálom CET1 (percentuálne body)	2,53%	2,53%	N/A	N/A	N/A
EU 7c	z čoho: má byť tvorené kapitálom Tier 1 (percentuálne body)	3,38%	3,38%	N/A	N/A	N/A
EU 7d	požiadavky na celkové vlastné zdroje podľa SREP (%)	12,50%	12,50%	12,50%	12,50%	12,50%
	<b>Požiadavka na kombinovaný vankúš a celková kapitálová požiadavka (ako percentuálny podiel hodnoty rizikovo váženej expozície)</b>					
8	vankúš na zachovanie kapitálu (%)	2,50%	2,50%	2,50%	2,50%	2,50%
EU 8a	vankúš na zachovanie kapitálu z dôvodu makroprudenciálneho alebo systémového rizika identifikovaného na úrovni členského štátu (%)	-	-	-	-	-
9	proticyklický kapitálový vankúš špecifický pre inštitúciu (%)	0,99%	0,99%	0,99%	1,00%	0,99%
EU 9a	vankúš na krytie systémového rizika (%)	-	-	-	-	-
10	vankúš pre globálne systémovo významné inštitúcie (%)	-	-	-	-	-
EU 10a	vankúš pre inak systémovo významné inštitúcie (%)	-	-	-	-	-
11	požiadavka na kombinovaný vankúš (%)	3,49%	3,49%	3,49%	3,50%	3,49%
EU 11a	celkové kapitálové požiadavky (%)	15,99%	15,99%	15,99%	16,00%	15,99%
12	kapitál CET1 dostupný po splnení požiadaviek na celkové vlastné zdroje podľa SREP (%)	12,00%	9,85%	8,93%	7,04%	6,91%
	<b>Ukazovateľ finančnej páky</b>					
13	veľkosť celkovej expozície	307 075 888	342 858 338	389 456 317	418 403 911	424 994 611
14	ukazovateľ finančnej páky (%)	13,21%	12,14%	11,27%	11,09%	10,98%
	<b>Dodatočné požiadavky na vlastné zdroje na riešenie rizika nadmerného využívania finančnej páky (ako percentuálny podiel veľkosti celkovej expozície)</b>					
EU 14a	dodatočné požiadavky na vlastné zdroje na riešenie rizika nadmerného využívania finančnej páky (%)	-	-	-	-	-
EU 14b	z čoho: má byť tvorené kapitálom CET1 (percentuálne body)	-	-	-	-	-
EU 14c	požiadavky na celkový ukazovateľ finančnej páky podľa SREP (%)	-	-	-	-	-
	<b>Požiadavka na vankúš ukazovateľa finančnej páky a požiadavka na celkový ukazovateľ finančnej páky (ako percentuálny podiel celkovej veľkosti expozície)</b>					
EU 14d	požiadavka na vankúš ukazovateľa finančnej páky (%)	-	-	-	-	-
EU 14e	požiadavka na celkový ukazovateľ finančnej páky (%)	3,00%	3,00%	3,00%	3,00%	3,00%
	<b>Ukazovateľ krytia likvidity</b>					
15	vysokokvalitné likvidné aktíva (HQLA) spolu (vážená hodnota – priemer)	54 106 970	55 445 549	58 478 646	58 422 560	58 403 512
EU 16a	záporné peňažné toky – celková vážená hodnota	22 830 310	30 066 370	53 696 930	28 462 473	27 736 503
EU 16b	kladné peňažné toky – celková vážená hodnota	780 378	777 673	907 970	861 974	948 179
16	celkové čisté záporné peňažné toky (upravená hodnota)	22 049 932	29 288 698	52 788 960	27 600 499	26 788 324
17	ukazovateľ krytia likvidity (%)	245,38%	189,31%	110,78%	211,67%	218,02%
	<b>Ukazovateľ čistého stabilného financovania</b>					
18	celkové dostupné stabilné financovanie	317 246 205	340 990 394	373 440 687	409 741 428	420 202 991
19	celkové požadované stabilné financovanie	183 652 052	206 250 348	225 879 196	249 532 229	281 550 988
20	ukazovateľ čistého stabilného financovania (NSFR) (%)	172,74%	165,33%	164,20%	149,25%	154,39%

## Informácie o požiadavkách na likviditu zverejnené podľa čl. 451a Nariadenia

Princípy, ciele a stratégie riadenia likvidity Banky (LIQB) sú popísané v Individuálnej účtovnej závierke (časť 5.2 Riziko likvidity) k 30.06.2022 zverejnenej na webom sídle Banky. Tabuľka EU LIQ1 bola uvedená v časti zverejnenie podľa § 1 ods. (2) Opatrenia NBS písm. g) tohto dokumentu.