

Zverejnenie informácií spoločnosťou Wüstenrot stavebná sporiteľňa, a. s.

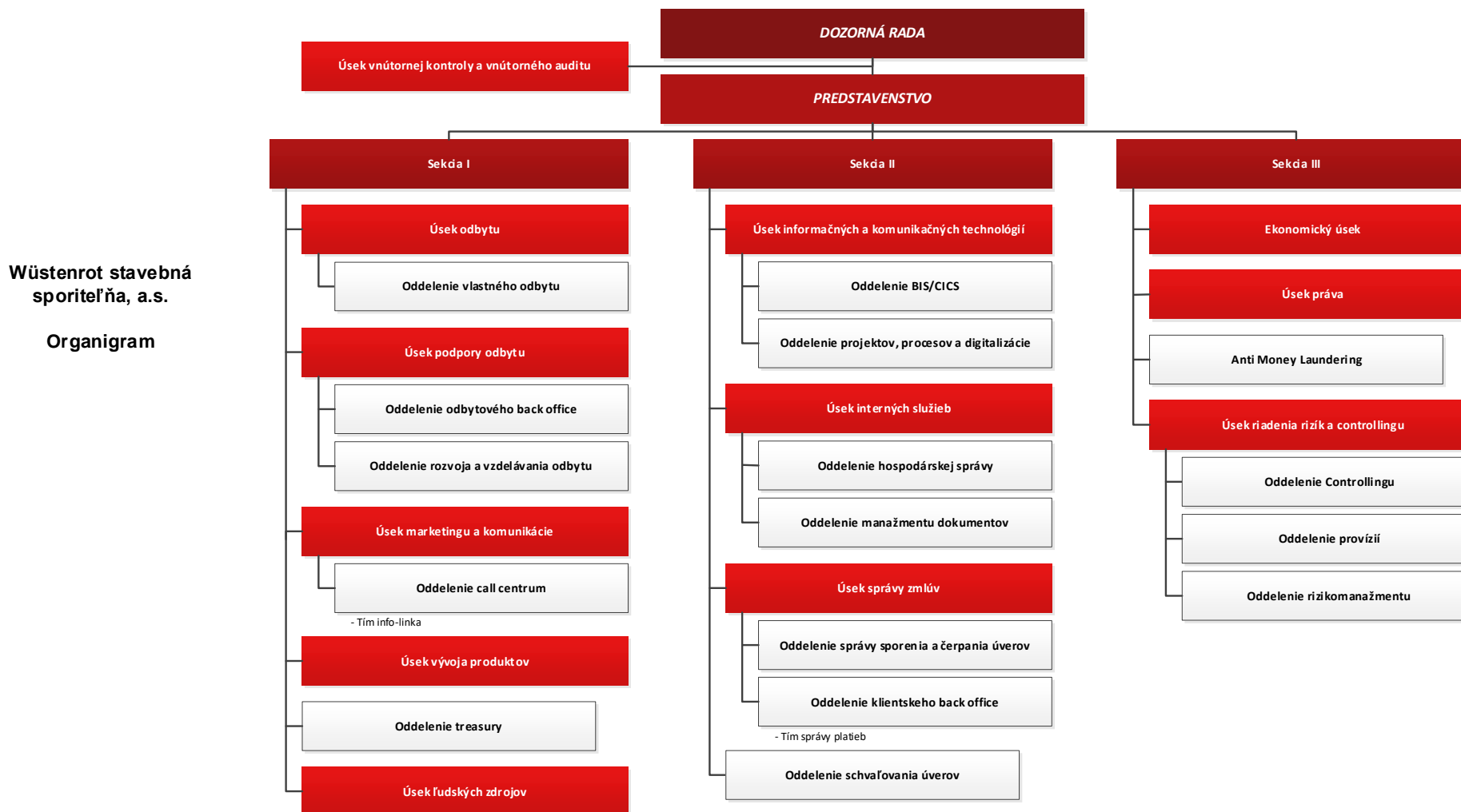
so stavom k 31.03.2022

podľa Opatrenia NBS č. 16/2014 o uverejňovaní informácií bankami a pobočkami
zahraničných bánk v znení neskorších zmien a doplnení

Wüstenrot stavebná sporiteľňa, a. s. (ďalej len „Banka“) zverejňuje informácie podľa Opatrenia Národnej banky Slovenska č. 16 z 2. septembra 2014 o uverejňovaní informácií bankami a pobočkami zahraničných bánk (ďalej len „Opatrenie NBS“) v znení neskorších opatrení č. 13/2015, č. 15/2018, č. 6/2020, č. 11/2021 a v súlade s Nariadením Európskeho parlamentu a Rady (EÚ) č. 575/2013 z 26. júna 2013 o prudenciálnych požiadavkách na úverové inštitúcie a investičné spoločnosti v platnom znení (ďalej len „Nariadenie“).

§ 1 ods. (1) Opatrenia NBS: „Informácie o banke a pobočke zahraničnej banky, o ich činnosti a o opatreniach na nápravu a pokutách, ktoré im boli uložené“

a) organizačná schéma, pri banke celkový počet zamestnancov podľa evidenčného stavu a osobitne počet vedúcich zamestnancov podľa § 7 ods. 21 zákona č. 483/2001 Z. z. o bankách a o zmene a doplnení niektorých zákonov v znení neskorších predpisov (ďalej len „zákon“) podľa evidenčného stavu:



Údaje o celkovom počte zamestnancov a počte vedúcich zamestnancov sú uvedené v Individuálnej účtovnej závierke k 31. marcu 2022 zostavenej v súlade s Medzinárodnými štandardmi finančného výkazníctva v znení prijatom Európskou úniou v časti 1.5 počet zamestnancov v kapitole 1 Všeobecné informácie. Individuálnu účtovnú závierku Banky možno nájsť na oficiálnom webovom sídle v sekcii „Hospodárenie“: <https://www.wuestenrot.sk/informacie/hospodarenie>

b) dátum zápisu do obchodného registra, dátum udelenia bankového povolenia a dátum skutočného začiatku vykonávania bankových činností povolených Národnou bankou Slovenska:

dátum zápisu do obchodného registra: **26.05.1993**

dátum udelenia bankového povolenia: **17.05.1993**

dátum skutočného začiatku vykonávania bankových činností povolených NBS: **21.6.1993**

c) zoznam bankových činností povolených NBS, ktoré sa vykonávajú:

1. prijímanie vkladov od stavebných sporiteľov alebo v prospech stavebných sporiteľov,
2. poskytovanie úverov stavebným sporiteľom zo zdrojov fondu stavebného sporenia na stavebné účely uvedené v § 11 ods. 1 zákona o stavebnom sporení,
3. prijímanie vkladov od bánk,
4. poskytovanie platobných služieb,
5. poskytovanie poradenských služieb v oblasti predmetu podnikania stavebnej sporiteľne,
6. finančné sprostredkovanie podľa zákona 186/2009 Z. z. o finančnom poradenstve a o zmene a doplnení niektorých zákonov ako viazaný finančný agent v sektore poistenia a zaistenia,
7. prijímanie vkladov od zahraničných bánk, pobočiek zahraničných bánk a finančných inštitúcií,
8. investovanie na vlastný účet a obchodovanie na vlastný účet s:
 - o finančnými nástrojmi peňažného trhu v eurách,
 - o finančnými nástrojmi kapitálového trhu eurách.

d) zoznam bankových činností povolených NBS, ktoré sa nevykonávajú:

Poskytovanie záruk inej banke za stavebné úvery, hypotekárne úvery alebo komunálne úvery.

e) zoznam bankových činností povolených NBS, ktorých vykonávanie bolo rozhodnutím príslušného orgánu obmedzené, dočasne pozastavené, zakázané alebo bolo bankové povolenie na ich výkon odobraté:

Banke nebola obmedzená, dočasne pozastavená ani zakázaná žiadna z povolených činností, ani jej nebolo odobraté bankové povolenie na ich výkon.

f) citácia výrokovej časti právoplatného rozhodnutia, ktorým bolo uložené opatrenie na nápravu v priebehu kalendárneho štvrt'roka:

Banke nebolo v priebehu 1. kalendárneho štvrt'roka 2022 uložené žiadne opatrenie na nápravu.

g) citácia výrokovej časti právoplatného rozhodnutia, ktorým bola uložená pokuta v priebehu kalendárneho štvrt'roka:

Banke nebola v priebehu 1. kalendárneho štvrt'roka 2022 uložená žiadna pokuta.

§ 1 ods. (2) Opatrenia NBS: „Informácie o finančných ukazovateľoch banky“:

a) údaje zo súvahy, uverejnené v súlade s požiadavkami medzinárodného štandardu pre finančné vykazovanie č. 7 podľa osobitného predpisu

b) údaje z výkazu ziskov a strát, uverejnené v súlade s požiadavkami medzinárodného štandardu pre finančné vykazovanie č. 7 podľa osobitného predpisu,

Údaje zo súvahy a z výkazu ziskov a strát podľa bodu a) a b) sú uvedené v Individuálnej účtovnej závierke k 31. marcu 2022 v častiach Výkaz o finančnej situácii a Výkaz ziskov a strát.

c) súhrnná výška expozícií bez výrazného zvýšenia kreditného rizika od prvotného vykázania (úroveň 1) v členení podľa tried expozícií uvedených v nariadení EÚ č. 575/2013, čl. 112,

d) súhrnná výška expozícií s výrazným zvýšením kreditného rizika od prvotného vykázania, ale nie znehodnotené (úroveň 2) v členení podľa tried expozícií uvedených v nariadení EÚ č. 575/2013, čl. 112,

e) súhrnná výška znehodnotených expozícií (úroveň 3) v členení podľa tried expozícií uvedených v nariadení EÚ č. 575/2013, čl. 112,

f) súhrnná výška zlyhaných pohľadávok v členení podľa tried expozícií uvedených v nariadení EÚ č. 575/2013, čl. 112:

Súhrnná výška expozícií v členení podľa tried expozícií c) - f)

v tis. EUR

k 31. 03. 2022

	Úroveň 1	Úroveň 2	Úroveň 3	Zlyhané
Ústredné vlády alebo centrálné banky	52 918	0	0	0
Regionálne vlády alebo miestne orgány	0	0	0	0
Subjekty verejného sektora	430	0	0	0
Inštitúcie	4 326	0	0	0
Podnikateľské subjekty	30 342	67	0	0
Retail	107 609	15 611	265	0
Zabezpečené hypotékami na nehnuteľný majetok	139 617	16 634	272	0
Expozície v stave zlyhania	0	0	6 670	6 670
Vlastné imanie	521	0	0	0
Iné položky	6 416	0	0	0
Celková hodnota expozície	342 180	32 312	7 207	6 670

g) údaje o ukazovateli krytia likvidity podľa vzoru, ktorý je prílohou č. 2 k Opatreniu NBS (v tis.€):

č.r.	Údaje	Celková nevážená hodnota (priemer)				Celková vážená hodnota (priemer)			
		31.3.2022	28.2.2022	31.1.2022	31.12.2021	31.3.2022	28.2.2022	31.1.2022	31.12.2021
a	b								
1	Vysokokvalitné likvidné aktíva								
2	Celkové vysokoliquidné likvidné aktíva					55 446	56 720	69 399	58 479
3	Hotovosť - záporné peňažné toky								
4	Retailové vklady a vklady živnostníkov	247 855	258 991	266 385	313 170	18 294	21 287	22 012	53 697
5	z toho: stabilné vklady	193 185	190 293	200 230	208 580	9 659	9 515	10 012	10 429
6	z toho: menej stabilné vklady	51 150	63 251	50 818	60 136	5 115	6 325	6 017	6 014
7	Nezabezpečené financovanie	12 268	11 532	22 670	32 166	11 507	10 613	21 668	31 467
8	prevádzkové vklady								
9	neprevádzkové vklady	12 268	11 532	22 670	32 166	11 507	10 613	21 668	31 467
10	nezabezpečený dlh								
11	Zabezpečené financovanie								
12	Dodatočné požiadavky	5 305	5 742	6 280	6 617	265	287	314	331
13	záporné peňažné toky súvisiace s derivátovými pozíciami a iné požiadavky na zabezpečenie								
14	záporné peňažné toky súvisiace so stratou financovania dlhových produktov								
15	kreditné facility a facility likvidity	5 305	5 742	6 280	6 617	265	287	314	331
16	Iné zmluvné záväzky financovania	501	214	142	214	0	0	0	0
17	Iné podmienené záväzky financovania								
18	CELKOVÉ ZÁPORNÉ PEŇAŽNÉ TOKY					30 066	32 187	43 994	53 697
19	Hotovosť - kladné peňažné toky								
20	Zabezpečené pôžičky								
21	Kladné peňažné toky z plne výkonných expozícií	1 236	1 253	1 375	1 403	778	781	890	908
22	Iné kladné peňažné toky								
23	Rozdiel medzi celkovými váženými kladnými peňažnými tokmi a celkovými váženými zápornými peňažnými tokmi vyplývajúci z transakcií v tretích krajinách, v ktorých existujú obmedzenia prevodu, alebo ktoré sú denominované v nekonvertibilných menách								
24	Prebytok kladných peňažných tokov z prepojenej špecializovanej úverovej inštitúcie								
25	CELKOVÉ KLDNÉ PEŇAŽNÉ TOKY	1 236	1 253	1 375	1 403	778	781	890	908
26	Plne vyňaté kladné peňažné toky								
27	Kladné peňažné toky podliehajúce 90 % limitu								
28	Kladné peňažné toky podliehajúce 75 % limitu	1 236	1 253	1 375	1 403	778	781	890	908
29	Vankúš likvidity					55 446	56 720	69 399	58 479
30	Celkové čisté záporné peňažné toky					29 289	31 406	43 104	52 789
31	Ukazovateľ krytia likvidity v percentách					189	181	161	111

h) údaje o krytých dlhopisoch, preregistrovaných hypotekárnych záložných listoch a hypotekárnych záložných listoch:

Banka neemitovala kryté dlhopisy ani hypotekárne záložné listy.

i) údaje o vlastných zdrojoch, rizikovo vážených aktívach, kapitálovom podiele a ukazovateli finančnej páky v členení podľa výkazu, ktorý je uvedený v prílohe č. 4 k Opatreniu NBS:

(v tis. eur)						
č. r.	Údaje	31.3.2022	31.12.2021	30.9.2021	30.6.2021	31.3.2021
a	b	1	2	3	4	5
Vlastné zdroje						
1	Vlastný kapitál Tier 1 (CET1)	41 638	43 901	46 382	46 660	46 272
2	Vlastný kapitál Tier 1 (CET1), ak sa neuplatnili prechodné opatrenia v súvislosti s IFRS 9 alebo s analogickými očakávanými úverovými stratami	40 663	41 952	44 433	44 711	44 324
2a	Vlastný kapitál Tier 1, ako keby sa neuplatnilo dočasné zaobchádzanie s nerealizovanými ziskami a stratami oceňovanými reálnou hodnotou prostredníctvom ostatných súčastí komplexného výsledku v súlade s článkom 468 nariadenia	40 663	41 952	44 433	44 711	44 324
3	Kapitál Tier 1	41 638	43 901	46 382	46 660	46 272
4	Kapitál Tier 1, ak sa neuplatnili prechodné opatrenia v súvislosti s IFRS 9 alebo s analogickými očakávanými úverovými stratami	40 663	41 952	44 433	44 711	44 324
4a	Kapitál Tier 1, ako keby sa neuplatnilo dočasné zaobchádzanie s nerealizovanými ziskami a stratami oceňovanými reálnou hodnotou prostredníctvom ostatných súčastí komplexného výsledku v súlade s článkom 468 nariadenia	40 663	41 952	44 433	44 711	44 324
5	Celkový kapitál	41 638	43 901	46 382	46 660	46 272
6	Celkový kapitál, ak sa neuplatnili prechodné opatrenia v súvislosti s IFRS 9 alebo s analogickými očakávanými úverovými stratami	40 663	41 952	44 433	44 711	44 324
6a	Celkový kapitál, ako keby sa neuplatnilo dočasné zaobchádzanie s nerealizovanými ziskami a stratami oceňovanými reálnou hodnotou prostredníctvom ostatných súčastí komplexného výsledku v súlade s článkom 468 nariadenia	40 663	41 952	44 433	44 711	44 324
Rizikovo vážené aktíva (výška)						
7	Rizikovo vážené aktíva spolu	186 276	204 830	237 321	240 336	239 112
8	Rizikovo vážené aktíva spolu, ak sa neuplatnili prechodné opatrenia v súvislosti s IFRS 9 alebo s analogickými očakávanými úverovými stratami	185 697	202 710	234 985	237 778	236 447

Kapitálový podiel						
9	Vlastný kapitál Tier 1 (percentuálny podiel výšky rizikovej expozície)	22,35%	21,43%	19,54%	19,41%	19,35%
10	Vlastný kapitál Tier 1 (percentuálny podiel výšky rizikovej expozície), ak sa neuplatnili prechodné opatrenia v súvislosti s IFRS 9 alebo s analogickými očakávanými úverovými stratami	21,90%	20,70%	18,91%	18,80%	18,75%
10a	Vlastný kapitál Tier 1 (ako percentuálny podiel výšky rizikovej expozície), ako keby sa neuplatnilo dočasné zaobchádzanie s nerealizovanými ziskami a stratami oceňovanými reálnou hodnotou prostredníctvom ostatných súčastí komplexného výsledku v súlade s článkom 468 nariadenia	21,90%	20,70%	18,91%	18,80%	18,75%
11	Kapitál Tier 1 (percentuálny podiel výšky rizikovej expozície)	22,35%	21,43%	19,54%	19,41%	19,35%
12	Kapitál Tier 1 (percentuálny podiel výšky rizikovej expozície), ak sa neuplatnili prechodné opatrenia v súvislosti s IFRS 9 alebo s analogickými očakávanými úverovými stratami	21,90%	20,70%	18,91%	18,80%	18,75%
12a	Kapitál Tier 1 (ako percentuálny podiel výšky rizikovej expozície), ako keby sa neuplatnilo dočasné zaobchádzanie s nerealizovanými ziskami a stratami oceňovanými reálnou hodnotou prostredníctvom ostatných súčastí komplexného výsledku v súlade s článkom 468 nariadenia	21,90%	20,70%	18,91%	18,80%	18,75%
13	Celkový kapitál (percentuálny podiel výšky rizikovej expozície)	22,35%	21,43%	19,54%	19,41%	19,35%
14	Celkový kapitál (percentuálny podiel výšky rizikovej expozície), ak sa neuplatnili prechodné opatrenia v súvislosti s IFRS 9 alebo s analogickými očakávanými úverovými stratami	21,90%	20,70%	18,91%	18,80%	18,75%
14a	Celkový kapitál (ako percentuálny podiel výšky rizikovej expozície), ako keby sa neuplatnilo dočasné zaobchádzanie s nerealizovanými ziskami a stratami oceňovanými reálnou hodnotou prostredníctvom ostatných súčastí komplexného výsledku v súlade s článkom 468 nariadenia	21,90%	20,70%	18,91%	18,80%	18,75%
Ukazovateľ finančnej páky						
15	Veľkosť celkovej expozície ukazovateľa finančnej páky	342 858	389 456	418 404	424 995	464 335
16	Ukazovateľ finančnej páky	12,14%	11,27%	11,09%	10,98%	9,97%
17	Ukazovateľ finančnej páky, ak sa neuplatnili prechodné opatrenia v súvislosti s IFRS 9 alebo s analogickými očakávanými úverovými stratami	11,86%	10,77%	10,62%	10,52%	9,55%
17a	Ukazovateľ finančnej páky, ako keby sa neuplatnilo dočasné zaobchádzanie s nerealizovanými ziskami a stratami oceňovanými reálnou hodnotou prostredníctvom ostatných súčastí komplexného výsledku v súlade s článkom 468 nariadenia	11,86%	10,77%	10,62%	10,52%	9,55%

j) údaje o problémových expozíciách a expozíciách s odloženou splatnosťou, v členení podľa výkazu, ktorého vzor vrátane metodiky na jeho vypracúvanie je uvedený v prílohe č. 5 k Opatreniu NBS:

Informácie podľa § 1 ods. 2 písm. j) sa uverejňujú podľa stavu k poslednému dňu príslušného kalendárneho roka. Banka predmetné informácie uverejnila v dokumente k 31.12.2021 v prílohe 1.

§ 1 ods. (5) opatrenia NBS: „Informácie o 10 najväčších akcionároch Banky, ktorí sú nerezidentmi a ktorí vlastnia aspoň 5 %-ný podiel na základom imaní Banky“:

Obchodné meno:	Bausparkasse Wüstenrot Aktiengesellschaft
Právna forma a sídlo:	akciová spoločnosť, Alpenstrasse 70, 5020 Salzburg
Štát:	Rakúsko
Hlavný predmet činnosti:	finančné služby
Podiel na základnom imaní banky:	100 %
Podiel na hlasovacích právach v banke:	100 %

§ 1 ods. (7) opatrenia NBS: „Informácie o štruktúre konsolidovaného celku banky, ktorého je Banka súčasťou“:

Konečnou materskou spoločnosťou je Wüstenrot Wohnungswirtschaft reg. Gen. m. b. H., Salzburg, Rakúsko.

a) materská spoločnosť

Názov	Sídlo	Hlavný predmet činnosti	Štát
Bausparkasse Wüstenrot AG	Alpenstrasse 70 A-5020 Salzburg	finančné služby	Rakúsko

b) schéma konsolidovaného celku

Názov	Sídlo	Hlavný predmet činnosti	Štát	Podiel
Bausparkasse Wüstenrot AG	Alpenstrasse 70 A-5020 Salzburg	finančné služby	Rakúsko	100%



Wüstenrot stavebná sporiteľňa, a. s.



Názov	Sídlo	Hlavný predmet činnosti	Štát	Podiel
Wüstenrot Servis, spol. s r. o.	Grösslingová 77 811 09 Bratislava	vyhľadávanie projektov bývania, správa nehnuteľností	Slovenská republika	100%

Zverejňovanie informácií podľa ôsmej časti nariadenia Európskeho parlamentu a Rady (EÚ) č.575/2013

Informácie týkajúce sa kapitálových požiadaviek zverejnené podľa čl. 438 Nariadenia

Banka postupuje pri výpočte požiadavky na vlastné zdroje pre kreditné riziko podľa štandardizovaného prístupu. Hodnotenie primeranosti interného kapitálu Banky na pokrytie jej súčasných a budúcich činností je v celom rozsahu zabezpečené implementovaním procesu ICAAP (*Internal Capital Adequacy Assessment Process - Proces hodnotenia dostatočnosti interného kapitálu*). ICAAP je integrálnou súčasťou procesu riadenia rizika WSS a zároveň dôležitou časťou celkovej stratégie WSS ako aj strategického a operačného riadenia WSS. Banka neobdržala žiadosť relevantného príslušného orgánu na zverejnenie výsledku interného procesu inštitúcie na posudzovanie kapitálovej primeranosti (EU OVC). Banka nepoužíva prístup interných ratingov IRB (EU CR8). Banka nemá expozície vo forme špecializovaného financovania (EU CR10).

EU OV1 – Prehľad celkových hodnôt rizikových expozícií

		Celkové hodnoty rizikovej expozície (TREA)		Požiadavky na celkové vlastné zdroje
		a	b	c
		31.3.2022	31.12.2021	31.3.2022
1	kreditné riziko (okrem CCR)	165 300 159	183 854 459	13 224 013
2	z čoho štandardizovaný prístup	165 300 159	183 854 459	13 224 013
3	z čoho základný prístup interných ratingov (F-IRB)			
4	z čoho prístup spočívajúci v zaradení			
EU 4a	z čoho kapitálové cenné papiere v rámci jednoduchého prístupu založeného na použití rizikovej váhy			
5	z čoho pokročilý prístup interných ratingov (A-IRB)			
6	kreditné riziko protistrany – CCR			
7	z čoho štandardizovaný prístup			
8	z čoho metóda interných modelov (IMM)			
EU 8a	z čoho expozície voči CCP			
EU 8b	z čoho úprava ocenenia pohľadávky – CVA			
9	z čoho iné CRR			
10	neuplatňuje sa			
11	neuplatňuje sa			
12	neuplatňuje sa			
13	neuplatňuje sa			
14	neuplatňuje sa			
15	riziko vyrovňovania			
16	sekuritizačné expozície v neobchodnej knihe (po hornom ohraničení)			
17	z čoho prístup SEC-IRBA			
18	z čoho prístup SEC-ERBA (vrátane IAA)			
19	z čoho prístup SEC-SA			
EU 19a	z čoho 1 250 %/odpočet			
20	pozičné, devízové a komoditné riziko (trhové riziko)			
21	z čoho štandardizovaný prístup			
22	z čoho IMA			
EU 22a	veľká majetková angažovanosť			
23	operačné riziko	20 975 440	20 975 440	1 678 035
EU 23a	z čoho prístup základného ukazovateľa	20 975 440	20 975 440	1 678 035
EU 23b	z čoho štandardizovaný prístup			
EU 23c	z čoho pokročilý prístup merania			
24	hodnoty pod prahovými hodnotami pre odpočet (na ktoré sa vzťahuje riziková váha 250 %)	790 471	415 800	63 238
25	neuplatňuje sa			
26	neuplatňuje sa			
27	neuplatňuje sa			
28	neuplatňuje sa			
29	spolu	186 275 600	204 829 899	14 902 048

Informácie o kľúčových parametroch zverejnené podľa čl. 447 Nariadenia

EU KM1 – Vzor kľúčových parametrov

		a	b	c	d	e
		31.3.2022	31.12.2021	30.9.2021	30.6.2021	31.3.2021
Dostupné vlastné zdroje (sumy)						
1	vlastný kapitál Tier 1 (CET1)	41 637 624	43 901 149	46 381 689	46 660 177	46 272 291
2	kapitál Tier 1	41 637 624	43 901 149	46 381 689	46 660 177	46 272 291
3	celkový kapitál	41 637 624	43 901 149	46 381 689	46 660 177	46 272 291
Hodnoty rizikovo vážených expozícií						
4	celková hodnota rizikovej expozície	186 275 600	204 829 899	237 320 793	240 335 815	239 111 518
Ukazovatele kapitálu (ako percentuálny podiel hodnoty rizikovo váženej expozície)						
5	podiel vlastného kapitálu Tier 1 (%)	22,35%	21,43%	19,54%	19,41%	19,35%
6	podiel kapitálu Tier 1 (%)	22,35%	21,43%	19,54%	19,41%	19,35%
7	celkový podiel kapitálu (%)	22,35%	21,43%	19,54%	19,41%	19,35%
Dodatočné požiadavky na vlastné zdroje na riešenie iných rizík, než je riziko nadmerného využívania finančnej páky (ako percentuálny podiel hodnoty rizikovo váženej expozície)						
EU 7a	Dodatočné požiadavky na vlastné zdroje na riešenie iných rizík, než je riziko nadmerného využívania finančnej páky (%)	4,50%	4,50%	4,50%	4,50%	4,50%
EU 7b	z čoho: má byť tvorené kapitálom CET1 (percentuálne body)	2,53%	N/A	N/A	N/A	N/A
EU 7c	z čoho: má byť tvorené kapitálom Tier 1 (percentuálne body)	3,38%	N/A	N/A	N/A	N/A
EU 7d	požiadavky na celkové vlastné zdroje podľa SREP (%)	12,50%	12,50%	12,50%	12,50%	12,50%
Požiadavka na kombinovaný vankúš a celková kapitálová požiadavka (ako percentuálny podiel hodnoty rizikovo váženej expozície)						
8	vankúš na zachovanie kapitálu (%)	2,50%	2,50%	2,50%	2,50%	2,50%
EU 8a	vankúš na zachovanie kapitálu z dôvodu makroprudenciálneho alebo systémového rizika identifikovaného na úrovni členského štátu (%)	-	-	-	-	-
9	proticyklický kapitálový vankúš špecifický pre inštitúcie (%)	0,99%	0,99%	1,00%	0,99%	0,99%
EU 9a	vankúš na krytie systémového rizika (%)	-	-	-	-	-
10	vankúš pre globálne systémovo významné inštitúcie (%)	-	-	-	-	-
EU 10a	vankúš pre inak systémovo významné inštitúcie (%)	-	-	-	-	-
11	požiadavka na kombinovaný vankúš (%)	3,49%	3,49%	3,50%	3,49%	3,49%
EU 11a	celkové kapitálové požiadavky (%)	15,99%	15,99%	16,00%	15,99%	15,99%
12	kapitál CET1 dostupný po splnení požiadaviek na celkové vlastné zdroje podľa SREP (%)	9,85%	8,93%	7,04%	6,91%	6,85%
Ukazovateľ finančnej páky						
13	veľkosť celkovej expozície	342 858 338	389 456 317	418 403 911	424 994 611	464 334 632
14	ukazovateľ finančnej páky (%)	12,14%	11,27%	11,09%	10,98%	9,97%
Dodatočné požiadavky na vlastné zdroje na riešenie rizika nadmerného využívania finančnej páky (ako percentuálny podiel veľkosti celkovej expozície)						
EU 14a	dodatočné požiadavky na vlastné zdroje na riešenie rizika nadmerného využívania finančnej páky (%)	-	-	-	-	-
EU 14b	z čoho: má byť tvorené kapitálom CET1 (percentuálne body)	-	-	-	-	-
EU 14c	požiadavky na celkový ukazovateľ finančnej páky podľa SREP (%)	-	-	-	-	-
Požiadavka na vankúš ukazovateľa finančnej páky a požiadavka na celkový ukazovateľ finančnej páky (ako percentuálny podiel celkovej veľkosti expozície)						
EU 14d	požiadavka na vankúš ukazovateľa finančnej páky (%)	-	-	-	-	-
EU 14e	požiadavka na celkový ukazovateľ finančnej páky (%)	3,00%	3,00%	3,00%	3,00%	3,00%
Ukazovateľ krytia likvidity						
15	vysokokvalitné likvidné aktíva (HQLA) spolu (vážená hodnota – priemer)	55 445 549	58 478 646	58 422 560	58 403 512	58 574 261
EU 16a	záporné peňažné toky – celková vážená hodnota	30 066 370	53 696 930	28 462 473	27 736 503	29 079 570
EU 16b	kladné peňažné toky – celková vážená hodnota	777 673	907 970	861 974	948 179	776 127
16	celkové čisté záporné peňažné toky (upravená hodnota)	29 288 698	52 788 960	27 600 499	26 788 324	28 303 443
17	ukazovateľ krytia likvidity (%)	189,31%	110,78%	211,67%	218,02%	206,95%
Ukazovateľ čistého stabilného financovania						
18	celkové dostupné stabilné financovanie	340 990 394	373 440 687	409 741 428	420 202 991	418 206 941
19	celkové požadované stabilné financovanie	206 250 348	225 879 196	249 532 229	281 550 988	270 883 892
20	ukazovateľ čistého stabilného financovania (NSFR) (%)	165,33%	165,33%	164,20%	149,25%	154,39%

Informácie o požiadavkách na likviditu zverejnené podľa čl. 451a Nariadenia

Princípy, ciele a stratégie riadenia likvidity Banky (LIQB) sú popísané v Individuálnej účtovnej závierke (časť 5.2 Riziko likvidity) k 31.03.2022 zverejnenej na webom sídle Banky. Tabuľka EU LIQ1 bola uvedená v časti zverejnenie podľa § 1 ods. (2) Opatrenia NBS písm. g) tohto dokumentu.